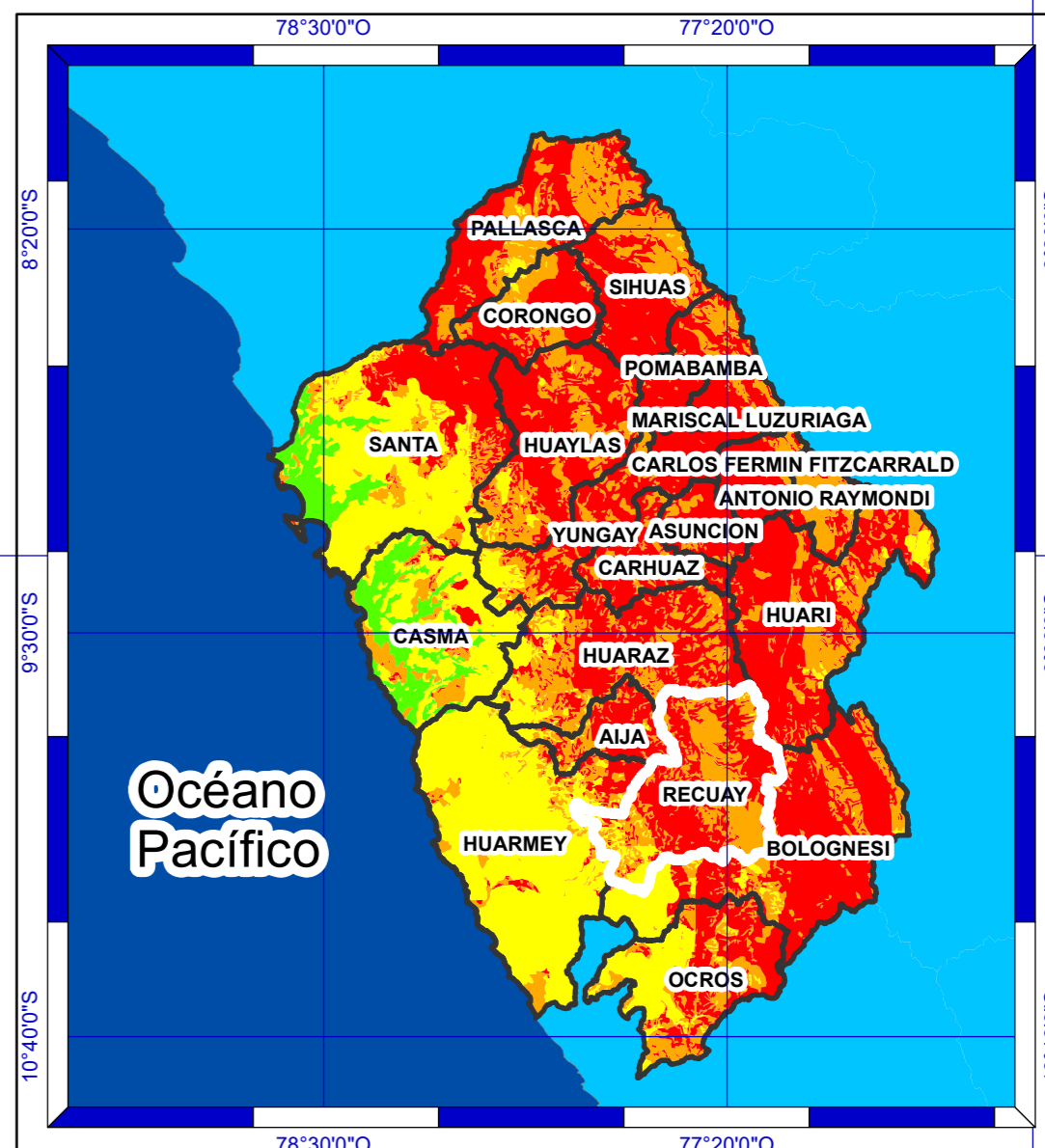


PROVINCIA RECUAY

Mapa de Ancash



Identificación de los Locales Educativos

Nivel de Riesgo	Locales Educativos	Total_Alumnos	Total_Docentes
Muy alto	8	503	55
Alto	68	3,316	369
Medio	19	678	88
Bajo	1	6	1
Total general	96	4,503	513

Leyenda

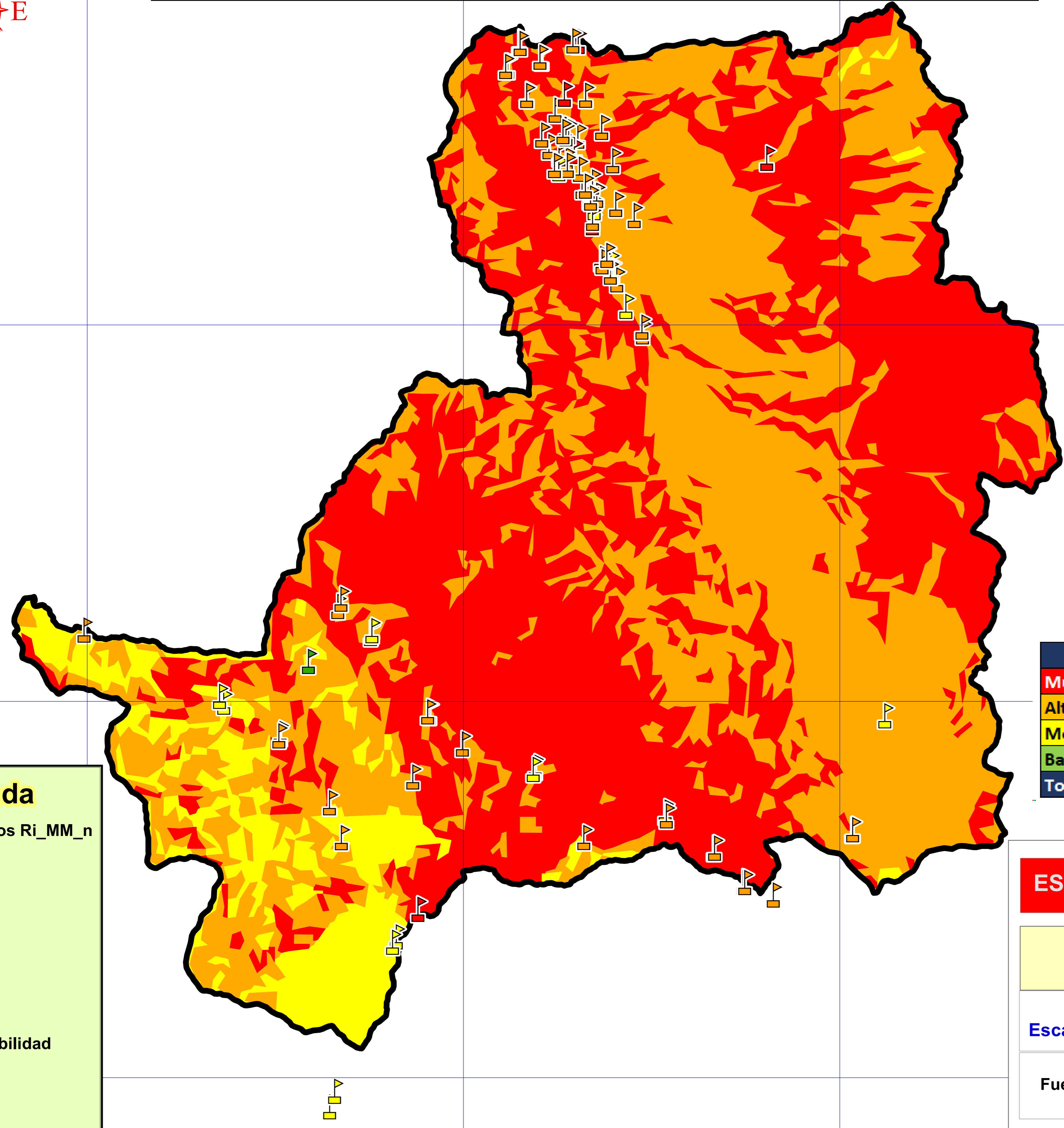
Locales Educativos Ri_MM_n

- Muy alto
- Alto
- Medio
- Bajo

Provincia

Nivel de Susceptibilidad

- Muy alta
- Alta
- Media



ESCENARIO DE RIESGO POR LLUVIAS INTENSAS

MAPA DE ESCENARIO DE RIESGO POR MOVIMIENTOS EN MASA

Escala Gráfica: 0 1.25 2.5 5 7.5 10 Km

Fuente: **COES EDUCACIÓN**

Mapa: **86**



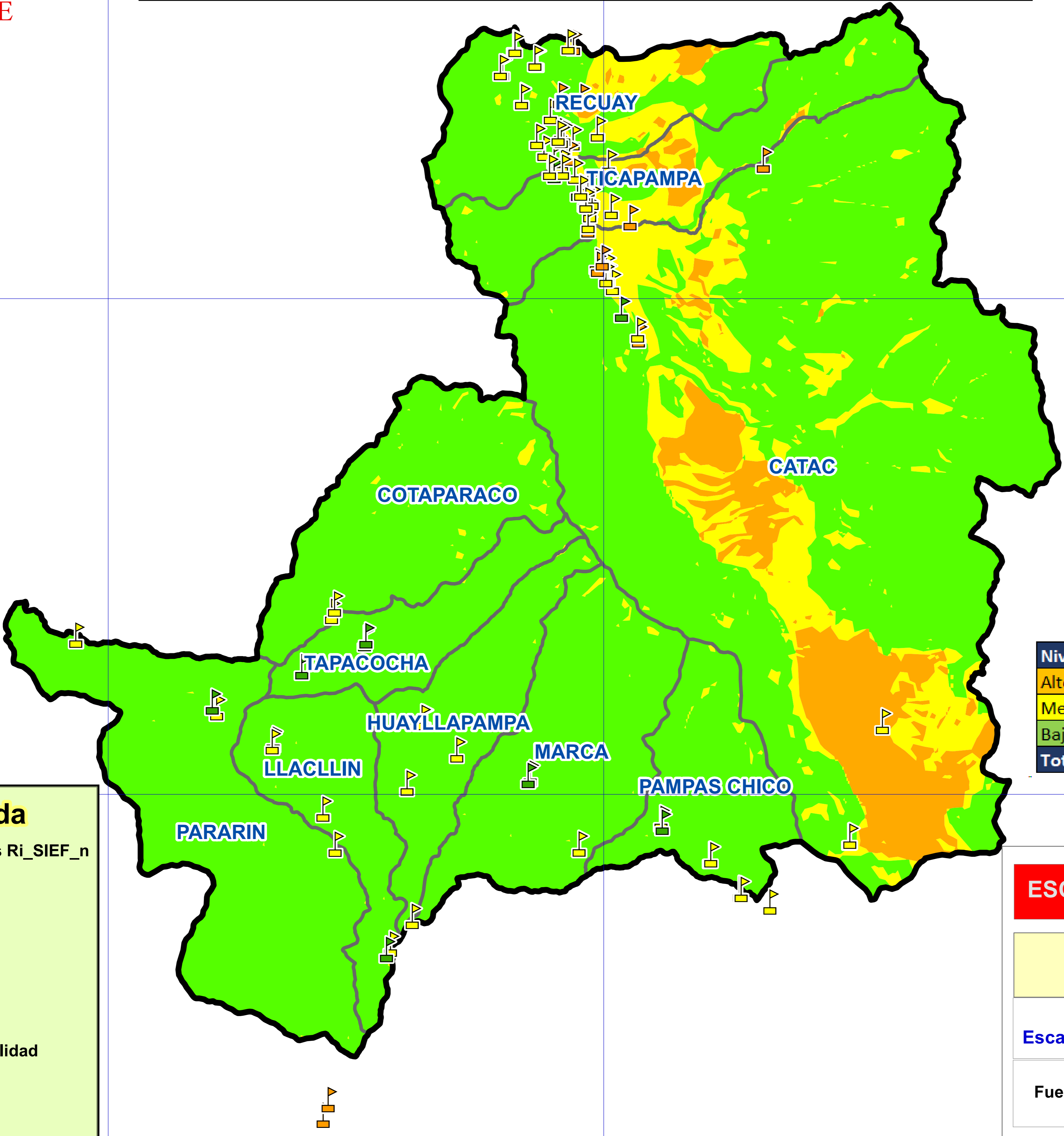
PROVINCIA RECUAY

Mapa de Ancash



Identificación de los Locales Educativos

Nivel de Riesgo	Locales Educativos	Total_Alumnos	Total_Docentes
Alto	17	783	82
Medio	68	3,111	346
Bajo	11	609	85
Total general	96	4,503	513



Leyenda

Locales Educativos Ri_SIEF_n

- Alto
- Medio
- Bajo
- Provincia
- Distritos

Nivel de Susceptibilidad

- Alta
- Media
- Baja

ESCENARIO DE RIESGO POR LLUVIAS INTENSAS

MAPA DE ESCENARIO DE RIESGO POR INUNDACIONES

Escala Gráfica: 0 1.25 2.5 5 7.5 10 Km

Fuente: **COES EDUCACIÓN**

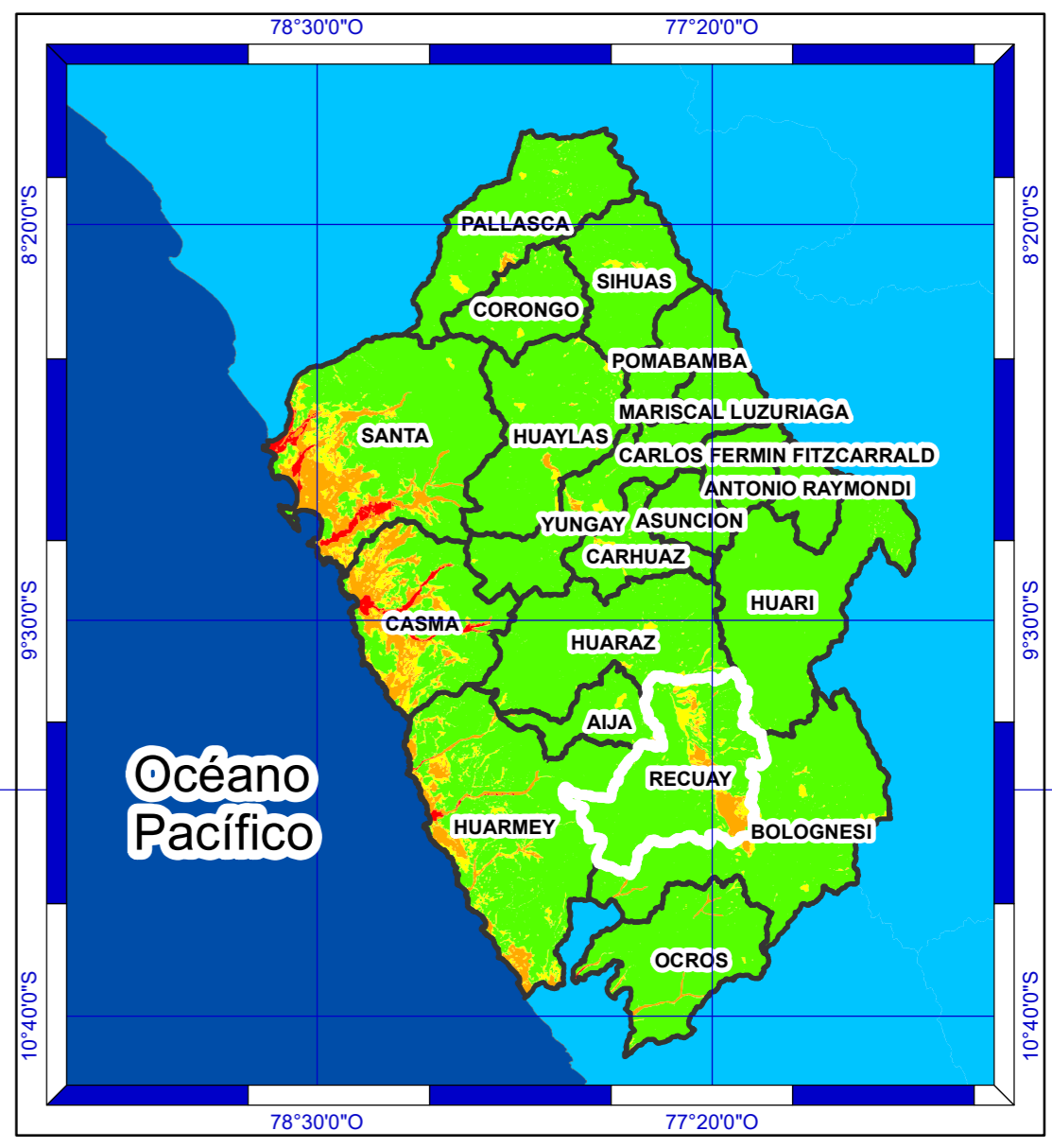
Mapa:

87



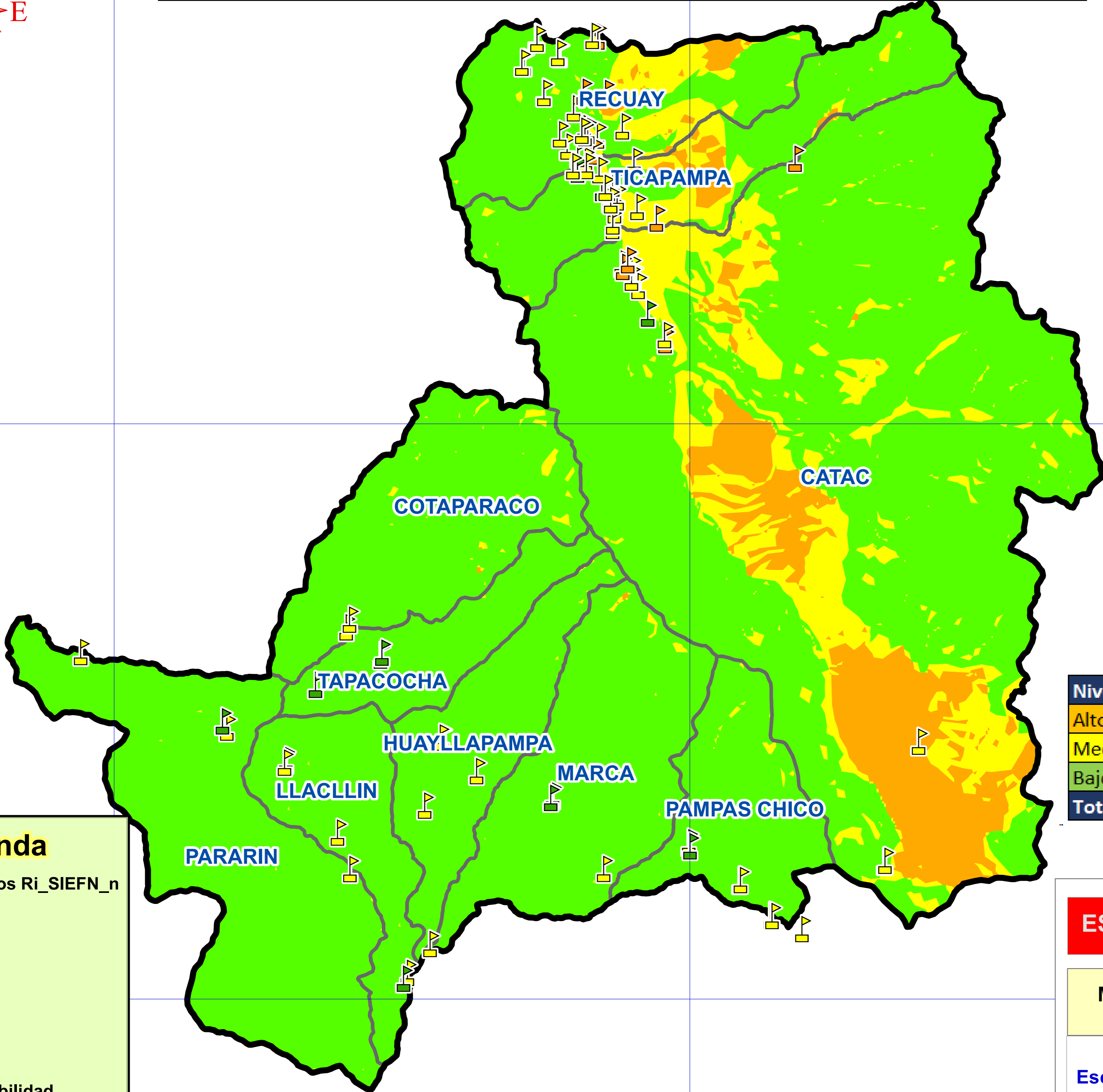
PROVINCIA RECUAY

Mapa de Ancash



Identificación de los Locales Educativos

Nivel de Riesgo	Locales Educativos	Total_Alumnos	Total_Docentes
Alto	15	767	80
Medio	70	3,127	348
Bajo	11	609	85
Total general	96	4,503	513



Leyenda

Locales Educativos Ri_SIEFN_n

- Alto
- Medio
- Bajo

Provincia

Districtos

Nivel de Susceptibilidad

- Alto
- Medio
- Bajo

ESCENARIO DE RIESGO POR LLUVIAS INTENSAS

MAPA DE ESCENARIO DE RIESGO POR INUNDACIONES EN PERIODOS DEL FENÓMENO EL NIÑO

Escala Gráfica: 0 1.25 2.5 5 7.5 10 Km

Fuente: **COES EDUCACIÓN**

Mapa: **88**