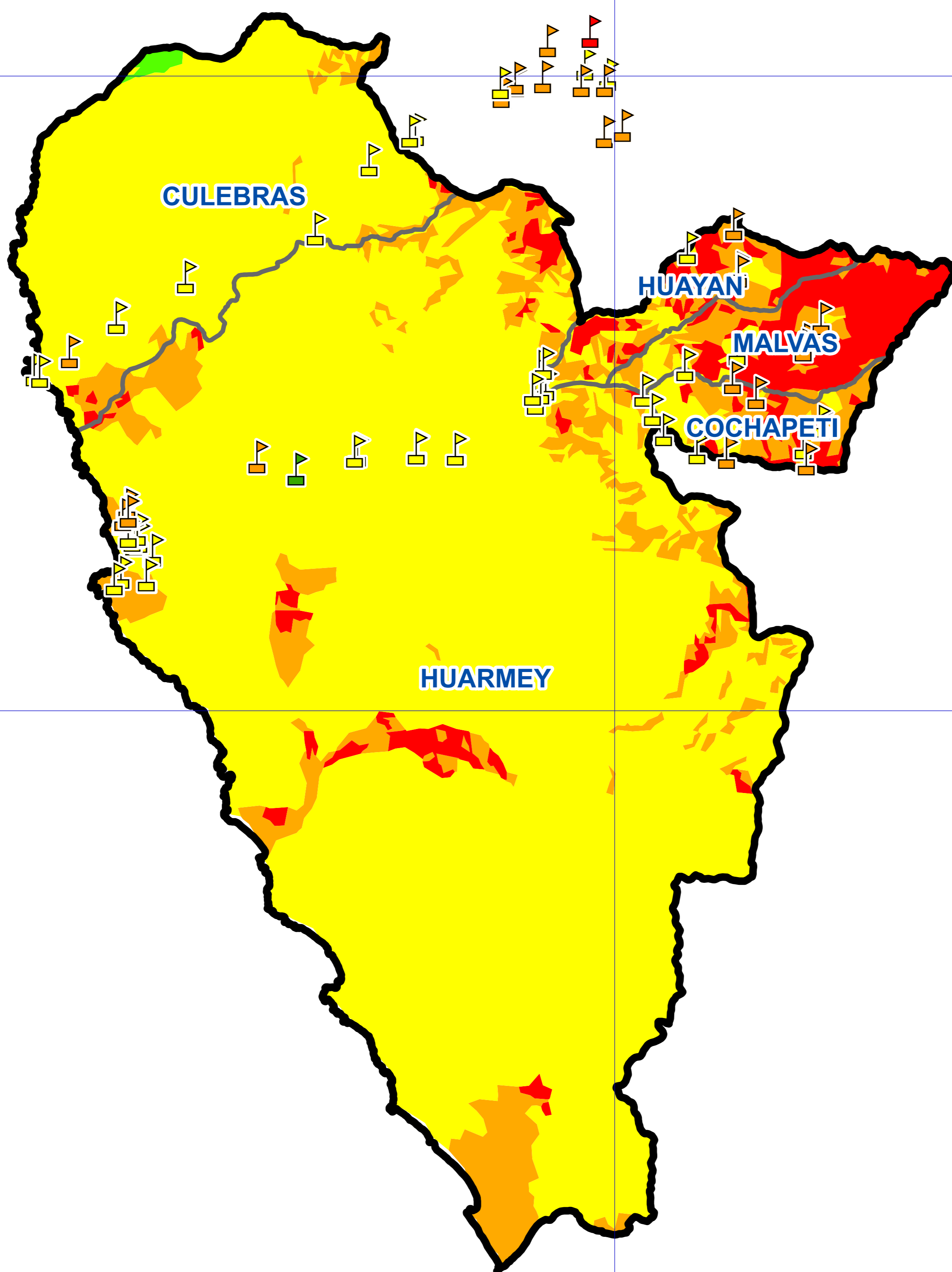
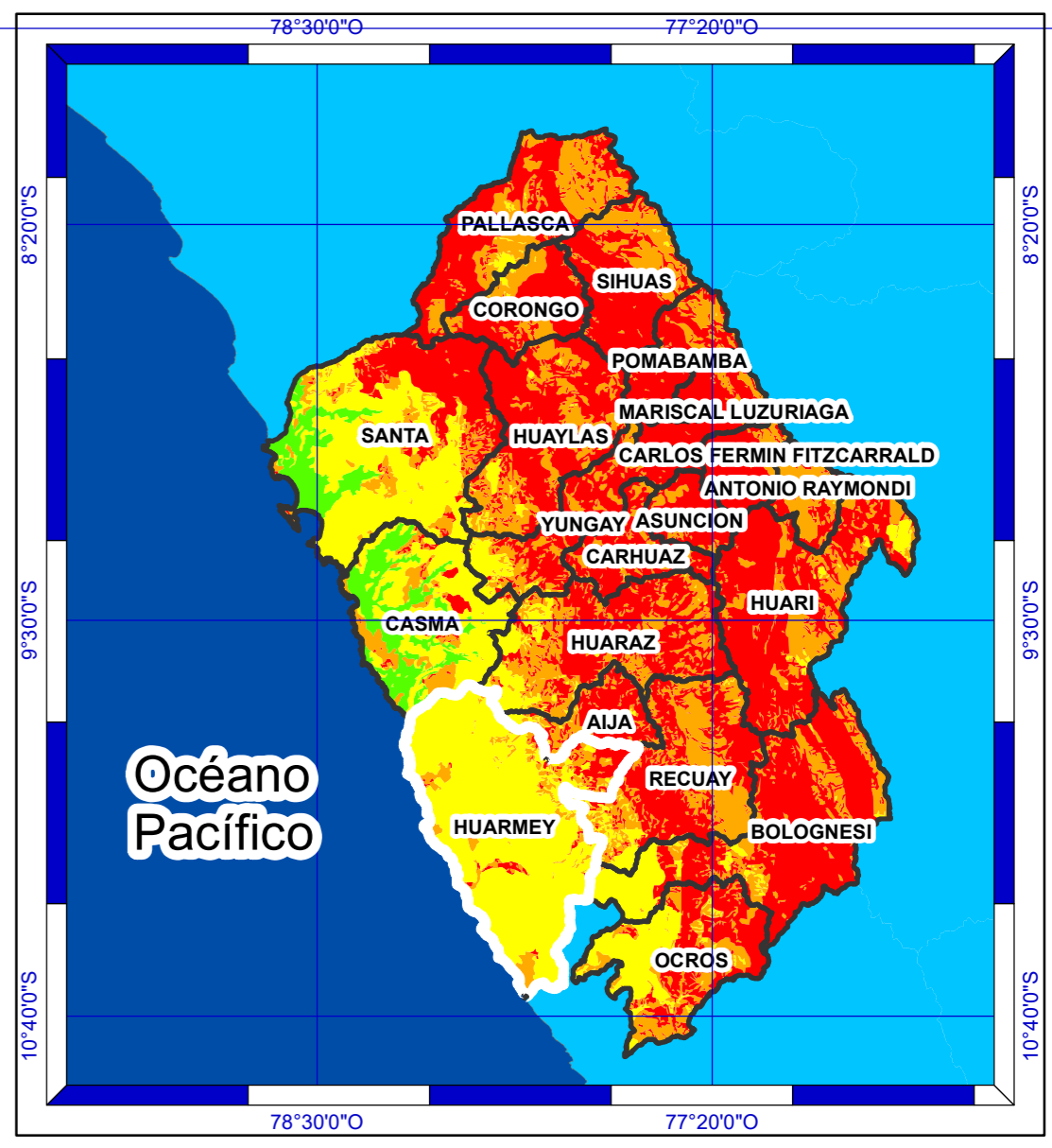


# PROVINCIA HUARMEY



Mapa de Ancash



## Identificación de los Locales Educativos

Nivel de Riesgo	Locales Educativos	Total_Alumnos	Total_Docentes
Muy alto	1	2	1
Alto	29	804	82
Medio	58	8,371	482
Bajo	2	29	3
<b>Total general</b>	<b>90</b>	<b>9,206</b>	<b>568</b>

**Leyenda**

Locales Educativos Ri\_MM\_n

- Muy alto
- Alto
- Medio
- Bajo

Provincia

Districtos

**Nivel de Susceptibilidad**

- Muy alta
- Alta
- Media
- Baja

## ESCENARIO DE RIESGO POR LLUVIAS INTENSAS

### MAPA DE ESCENARIO DE RIESGO POR MOVIMIENTOS EN MASA

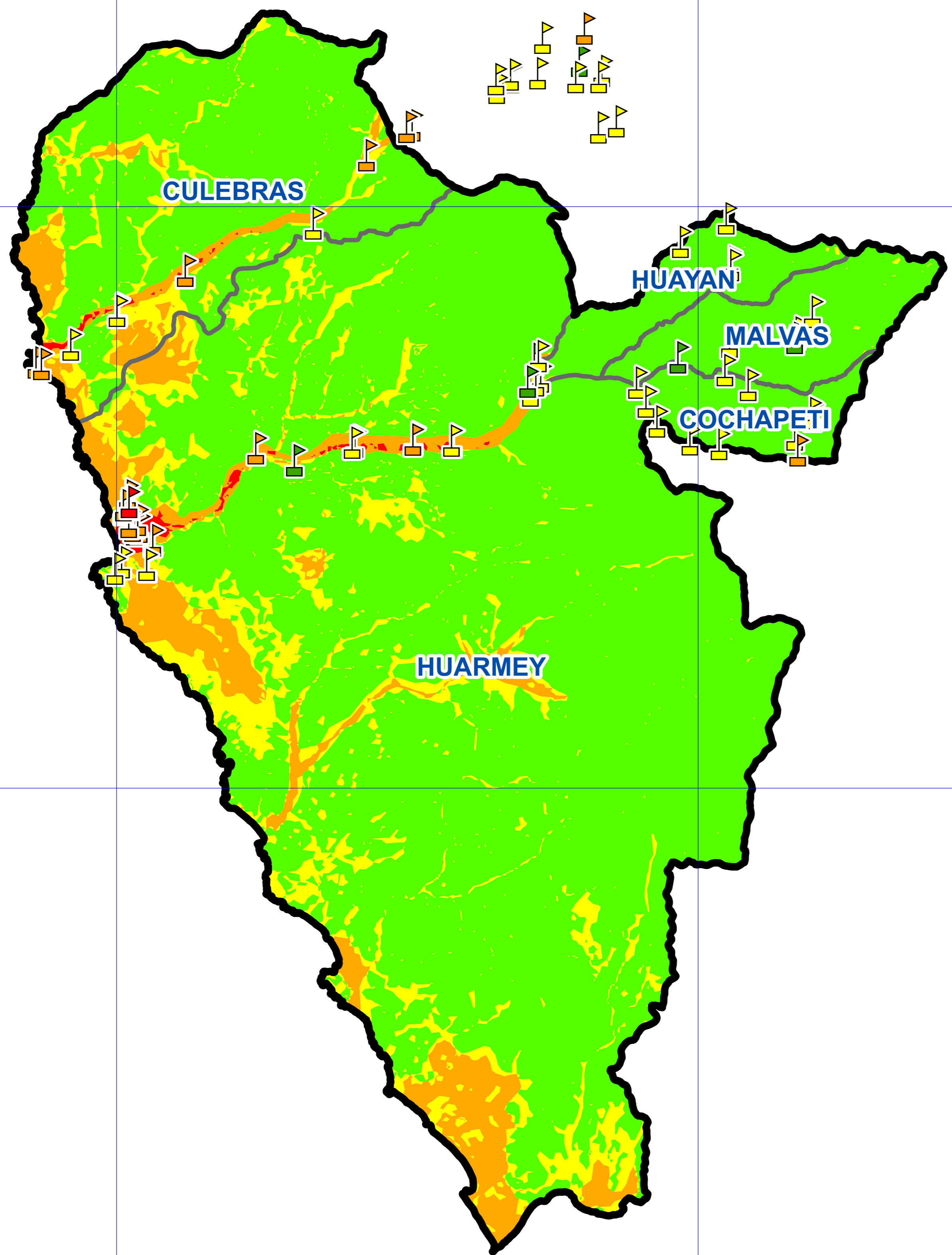
Escala Gráfica: 0 2.25 4.5 9 13.5 18 Km

Fuente: **COES EDUCACIÓN**

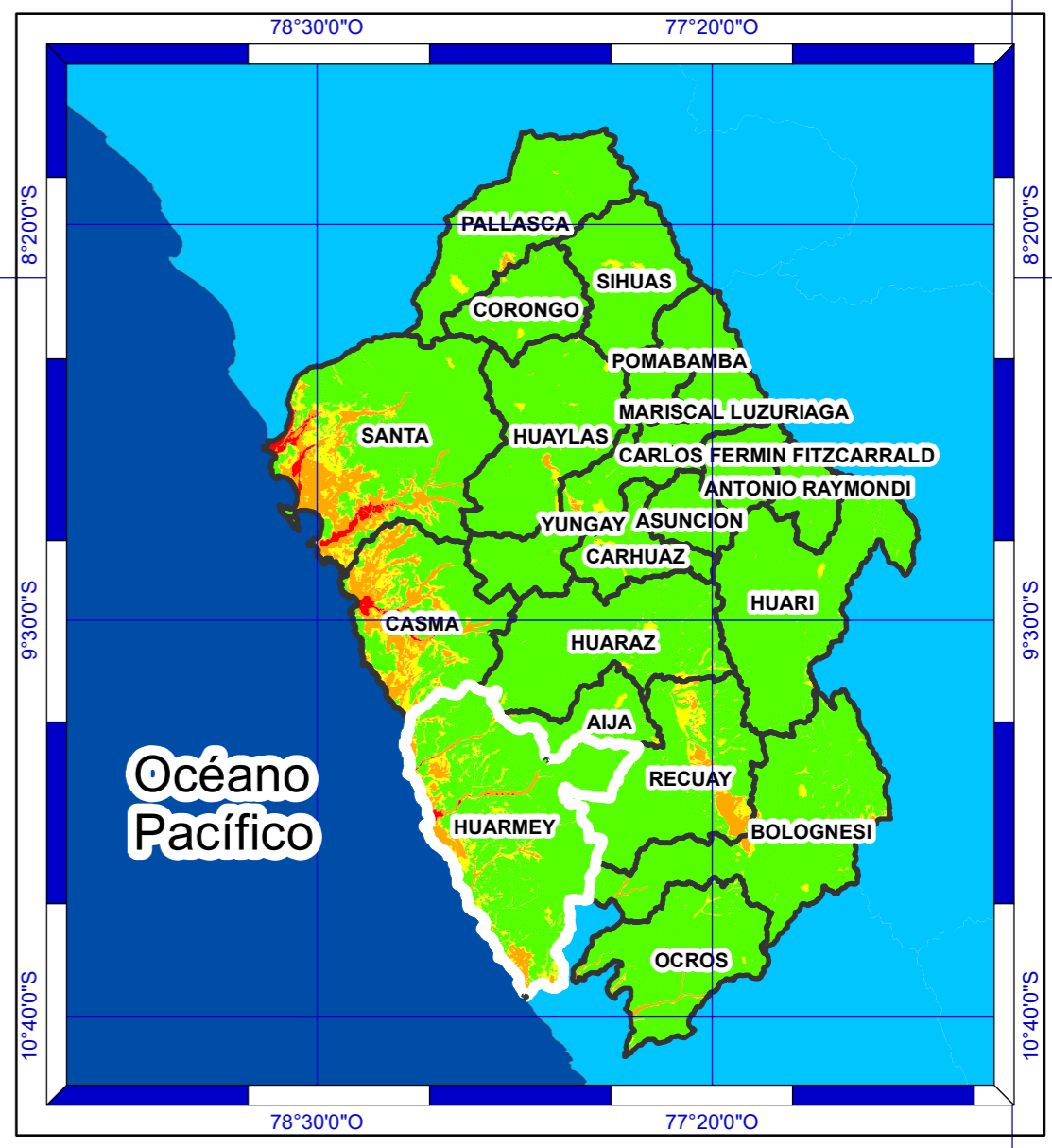
Mapa: **56**



# PROVINCIA HUARMEY



Mapa de Ancash



Identificación de los Locales Educativos

Nivel de Riesgo	Locales Educativos	Total_Alumnos	Total_Docentes
Muy alto	1	26	1
Alto	28	6,075	309
Medio	53	2,841	218
Bajo	8	264	40
<b>Total general</b>	<b>90</b>	<b>9,206</b>	<b>568</b>

**Leyenda**

Locales Educativos Ri\_SIEF\_n

- Muy alto
- Alto
- Medio
- Bajo

Provincia

Districtos

**Nivel de Susceptibilidad**

- Muy alta
- Alta
- Media
- Baja

## ESCENARIO DE RIESGO POR LLUVIAS INTENSAS

### MAPA DE ESCENARIO DE RIESGO POR INUNDACIONES

Escala Gráfica: 0 20 40 80 120 160 Km

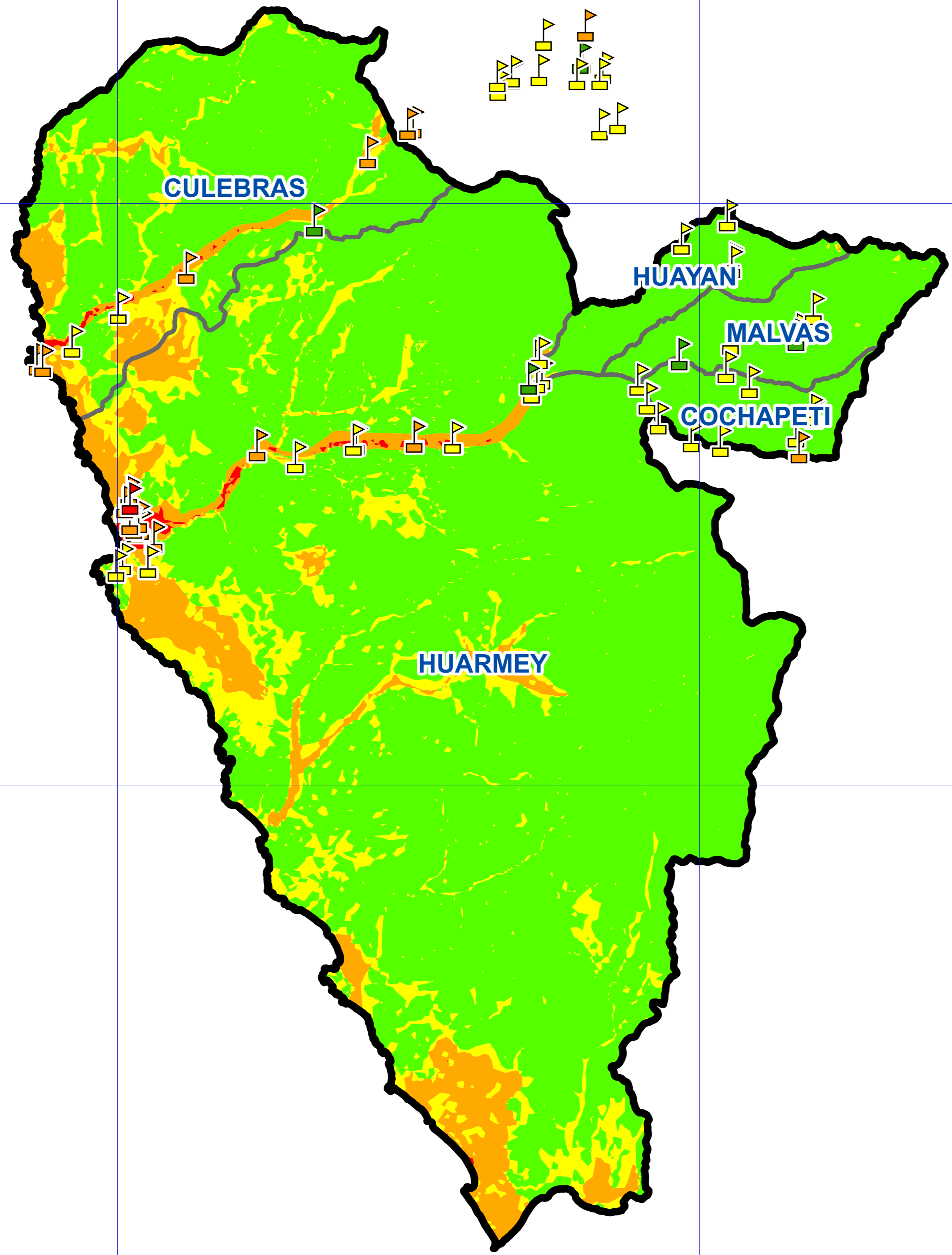
Fuente: COES EDUCACIÓN

Mapa: **57**

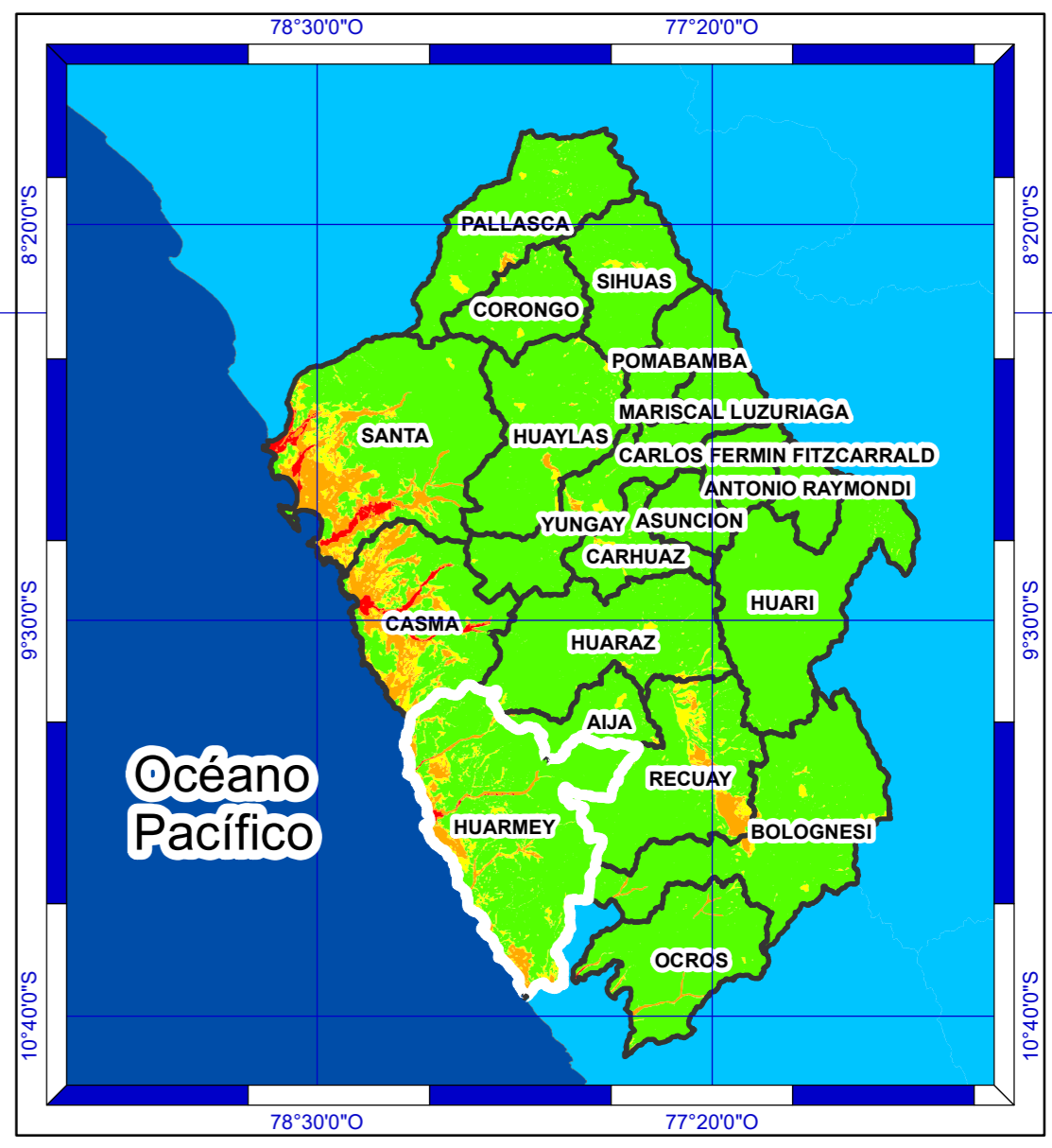




# PROVINCIA HUARMEY



Mapa de Ancash



Identificación de los Locales Educativos

Nivel de Riesgo	Locales Educativos	Total_Alumnos	Total_Docentes
Muy alto	1	26	1
Alto	28	6,075	309
Medio	54	2,869	220
Bajo	7	236	38
<b>Total general</b>	<b>90</b>	<b>9,206</b>	<b>568</b>

**Leyenda**

Locales Educativos Ri\_SIEFN\_n

- Muy alto
- Alto
- Medio
- Bajo

Provincia

Districtos

**Nivel de Susceptibilidad**

- Muy alto
- Alto
- Medio
- Bajo

## ESCENARIO DE RIESGO POR LLUVIAS INTENSAS

MAPA DE ESCENARIO DE RIESGO POR INUNDACIONES EN PERIODOS DEL FENÓMENO EL NIÑO

Escala Gráfica: 0 2.25 4.5 9 13.5 18 Km

Fuente: **COES EDUCACIÓN**

Mapa: **58**