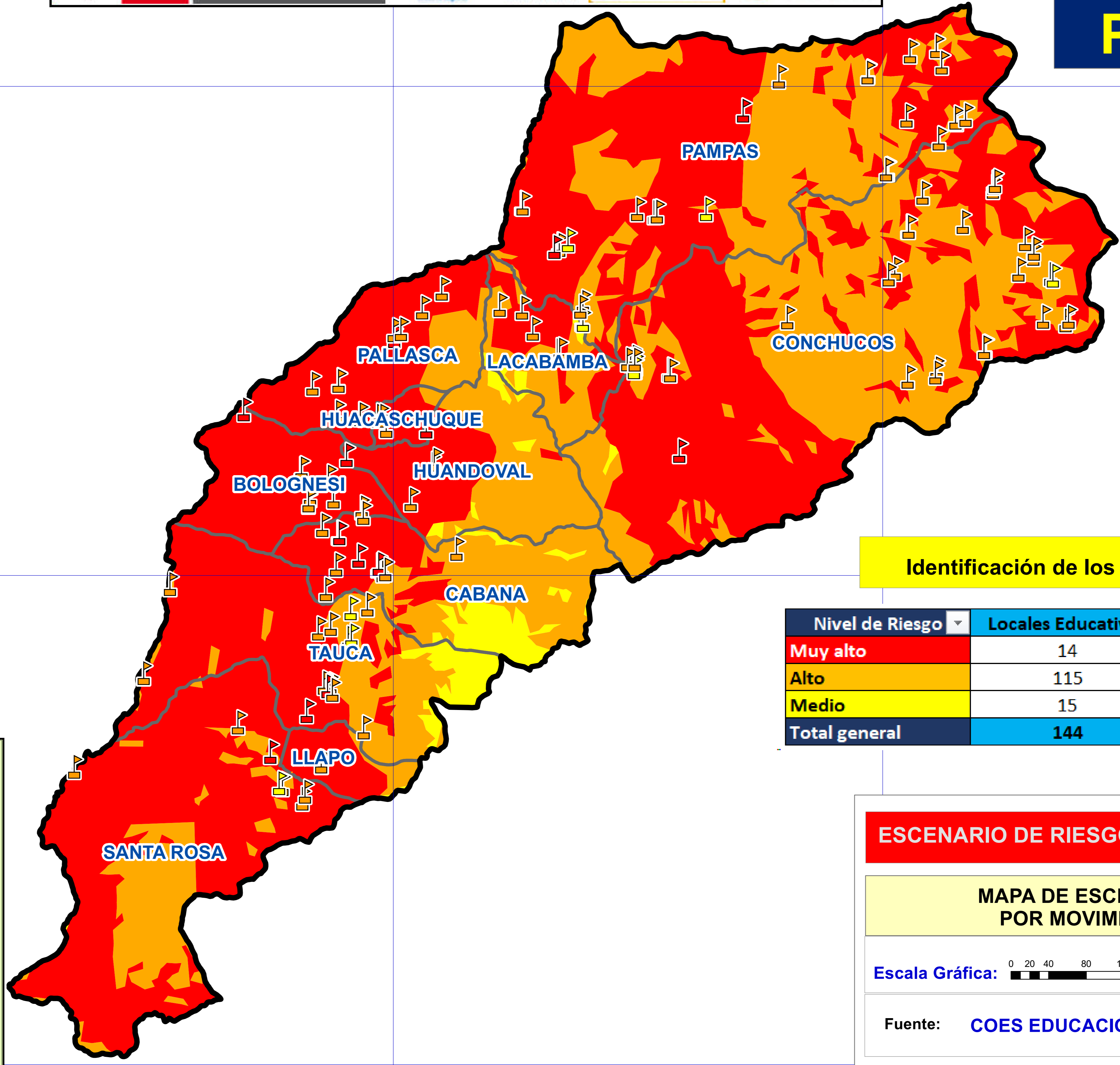
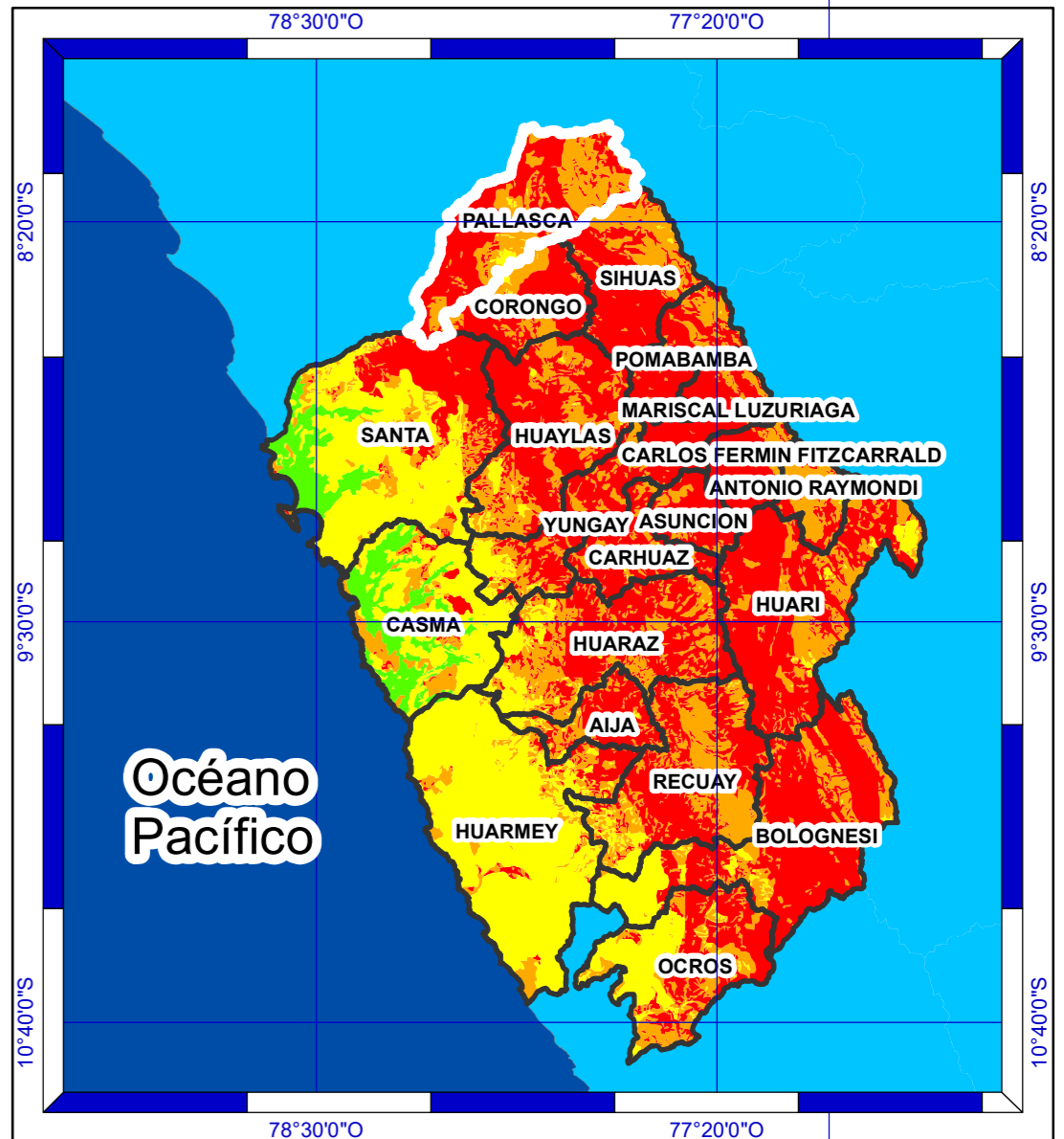


# PROVINCIA PALLASCA



Mapa de Ancash



Identificación de los Locales Educativos

Nivel de Riesgo	Locales Educativos	Total_Alumnos	Total_Docentes
Muy alto	14	624	58
Alto	115	5,237	529
Medio	15	1,378	142
<b>Total general</b>	<b>144</b>	<b>7,239</b>	<b>729</b>

**Leyenda**

Locales Educativos Ri\_MM\_n

- Muy alto
- Alto
- Medio
- Provincia
- Distritos

**Nivel de Susceptibilidad**

- Muy alta
- Alta
- Media

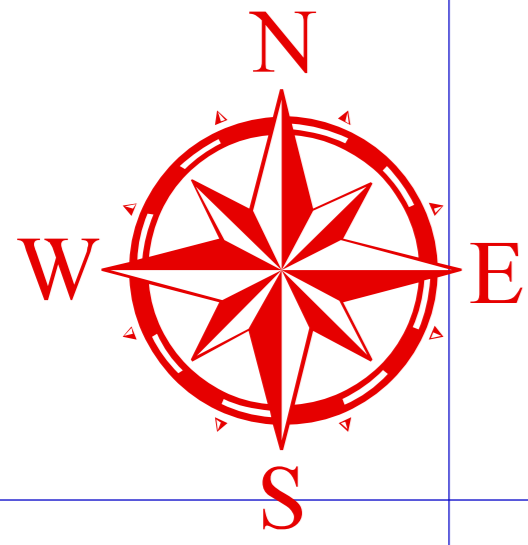
## ESCENARIO DE RIESGO POR LLUVIAS INTENSAS

### MAPA DE ESCENARIO DE RIESGO POR MOVIMIENTOS EN MASA

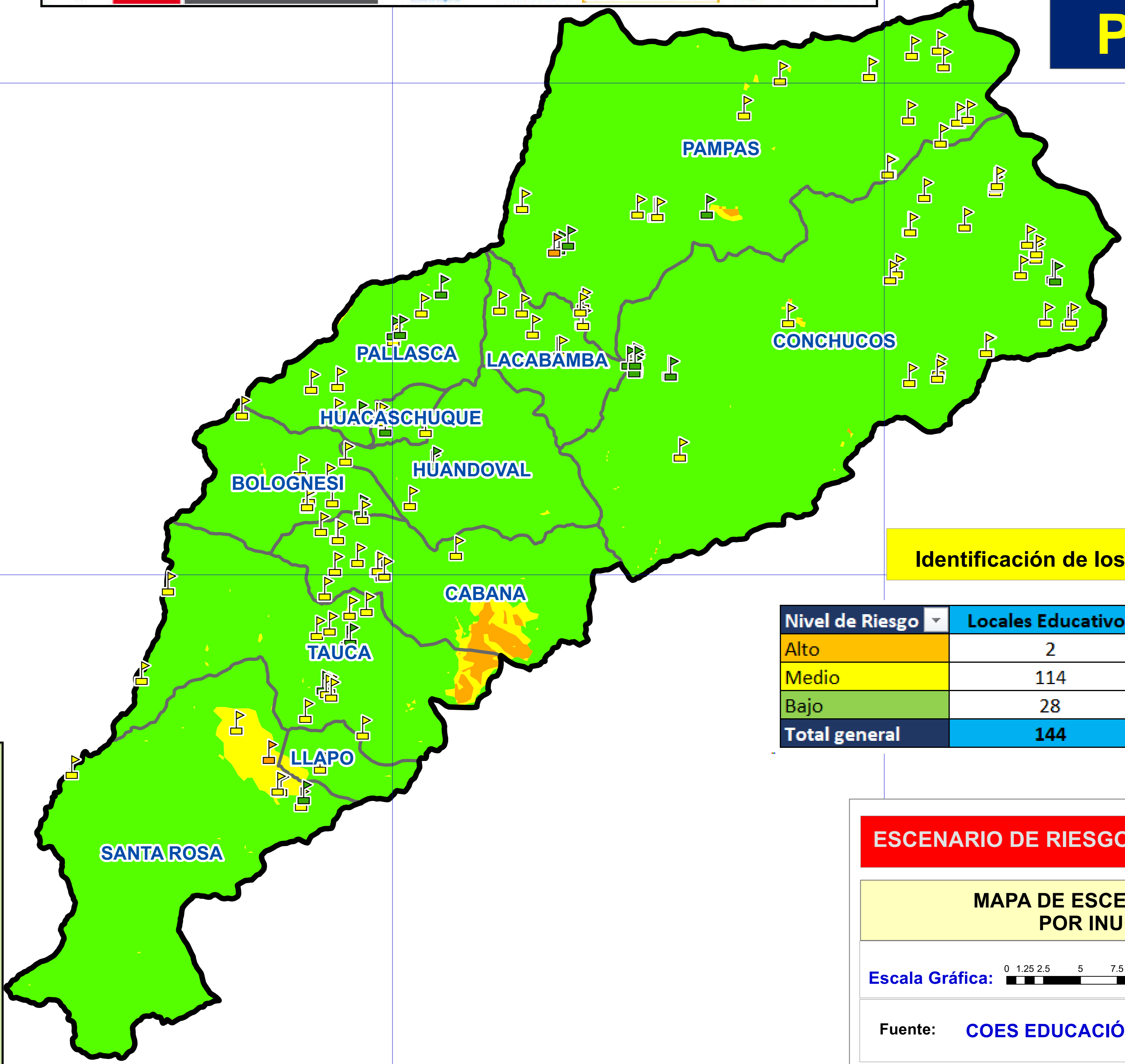
Escala Gráfica: 0 20 40 80 120 160 Km

Fuente: **COES EDUCACIÓN**

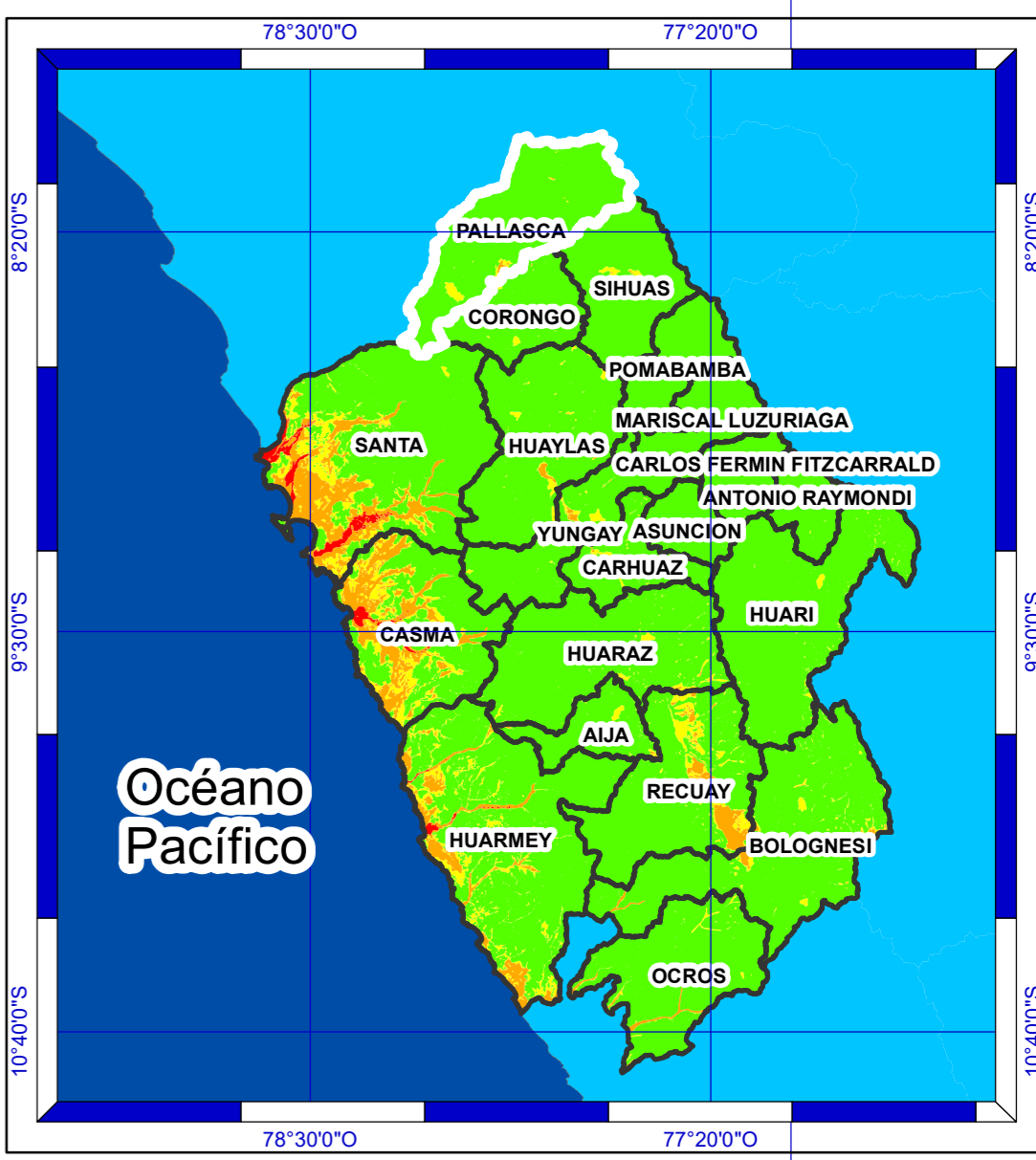
Mapa: **76**



# PROVINCIA PALLASCA



Mapa de Ancash



Identificación de los Locales Educativos

Nivel de Riesgo	Locales Educativos	Total_Alumnos	Total_Docentes
Alto	2	212	21
Medio	114	4,571	464
Bajo	28	2,456	244
<b>Total general</b>	<b>144</b>	<b>7,239</b>	<b>729</b>

**Leyenda**

Locales Educativos Ri\_SIEF\_n

- Alto
- Medio
- Bajo

Provincia

Distritos

**Nivel de Susceptibilidad**

- Alta
- Media
- Baja

## ESCENARIO DE RIESGO POR LLUVIAS INTENSAS

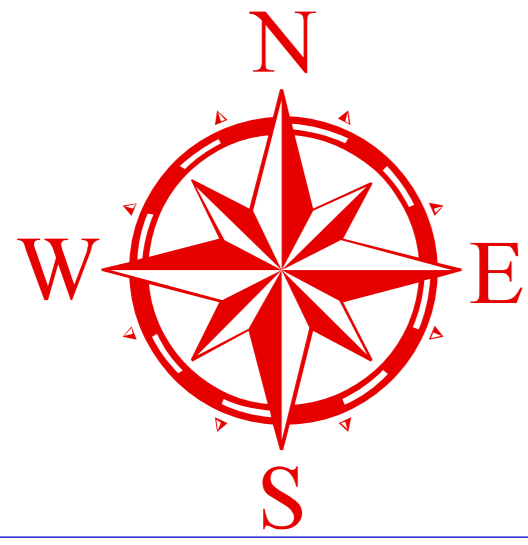
### MAPA DE ESCENARIO DE RIESGO POR INUNDACIONES

Escala Gráfica: 0 1.25 2.5 5 7.5 10 Km

Fuente: **COES EDUCACIÓN**

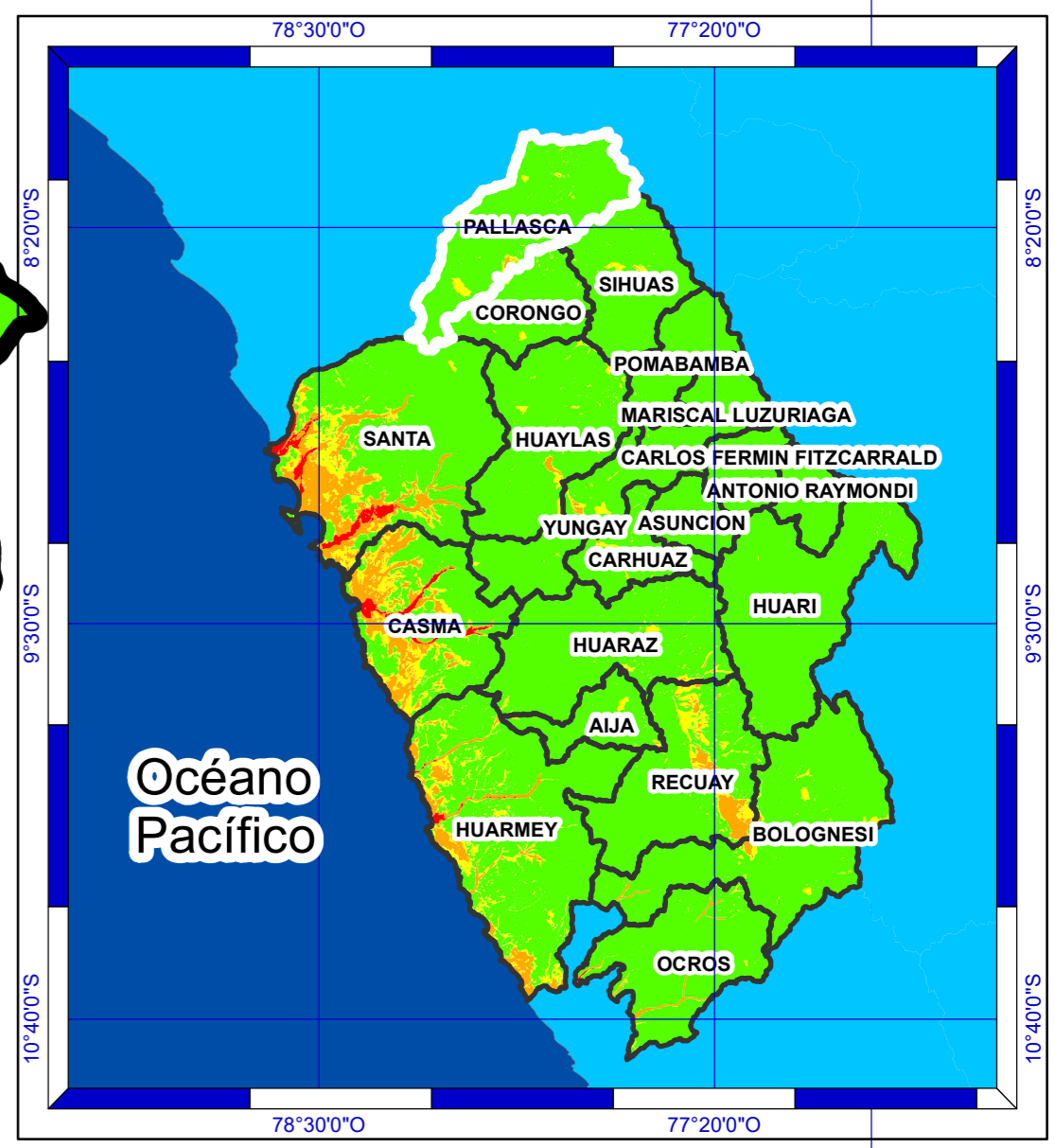
Mapa: **77**





# PROVINCIA PALLASCA

Mapa de Ancash



Identificación de los Locales Educativos

Nivel de Riesgo	Locales Educativos	Total_Alumnos	Total_Docentes
Alto	3	217	22
Medio	113	4,566	463
Bajo	28	2,456	244
<b>Total general</b>	<b>144</b>	<b>7,239</b>	<b>729</b>

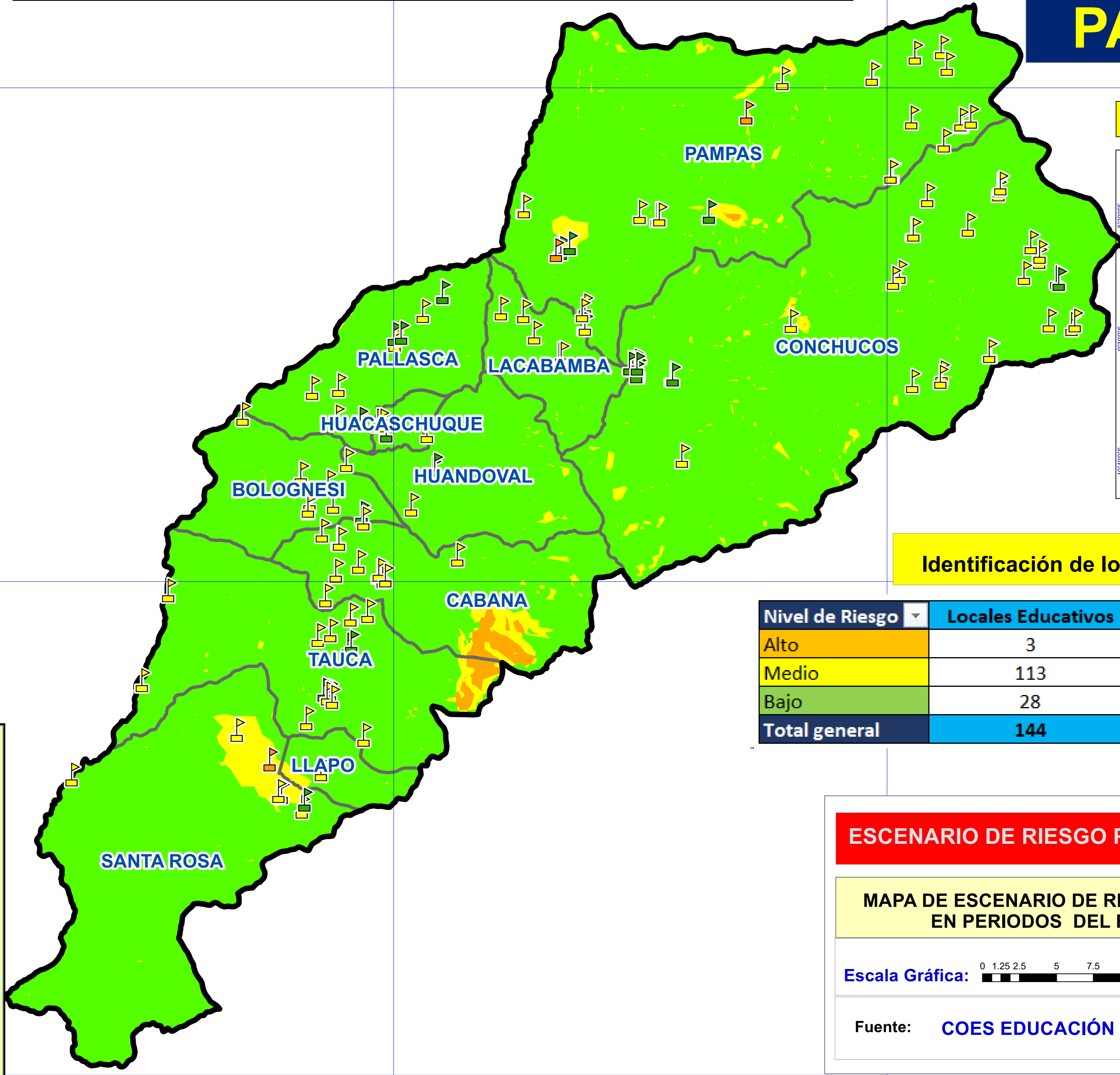
**Leyenda**

Locales Educativos Ri\_SIEFN\_n

- Alto
- Medio
- Bajo
- Provincia
- Distritos

**Nivel de Susceptibilidad**

- Alto
- Medio
- Bajo



## ESCENARIO DE RIESGO POR LLUVIAS INTENSAS

MAPA DE ESCENARIO DE RIESGO POR INUNDACIONES EN PERIODOS DEL FENÓMENO EL NIÑO

Escala Gráfica: 0 1.25 2.5 5 7.5 10 Km

Mapa:

**78**

Fuente: **COES EDUCACIÓN**