

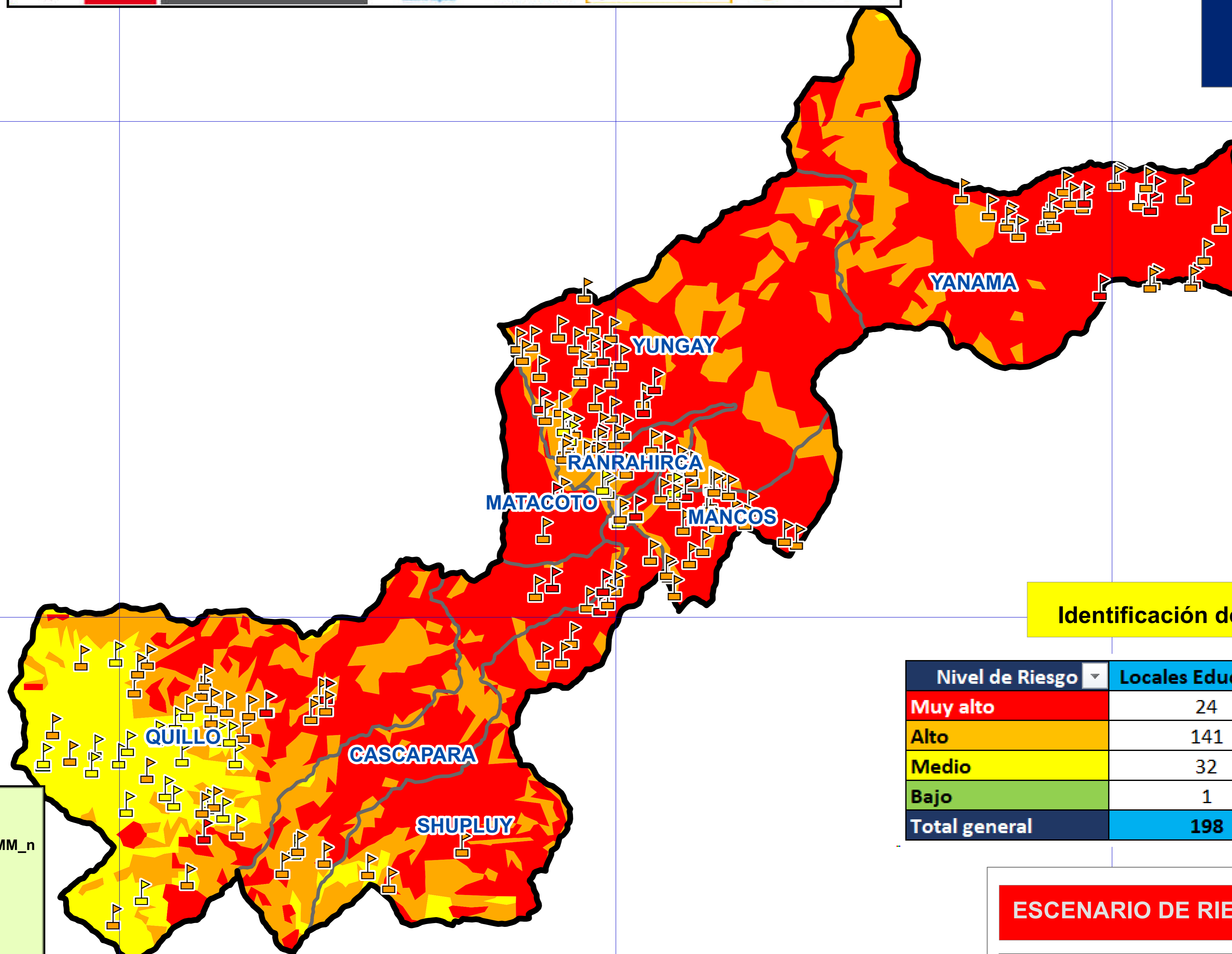


PERÚ

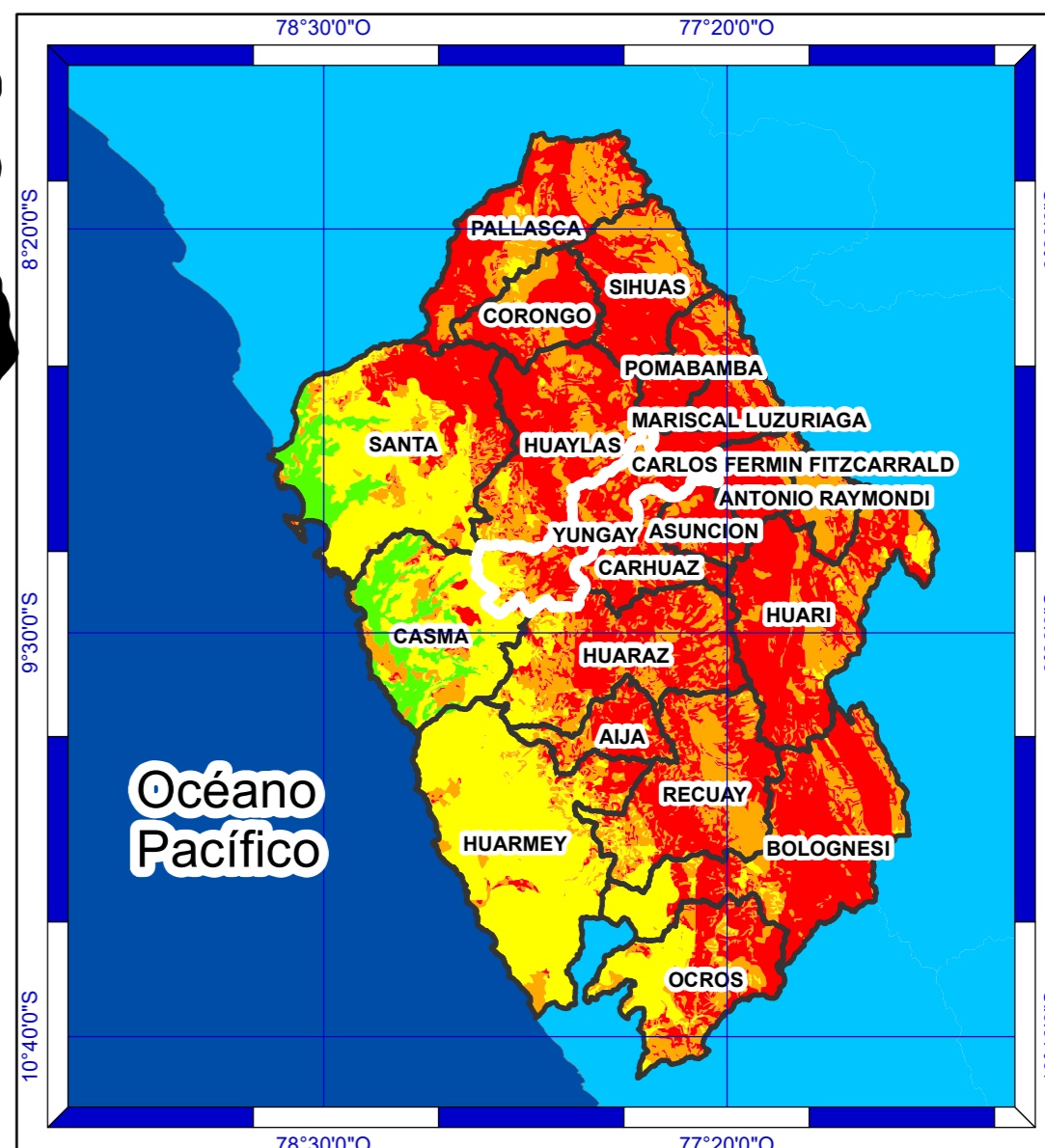
Ministerio de Educación



PROVINCIA YUNGAY



Mapa de Ancash



Identificación de los Locales Educativos

Nivel de Riesgo	Locales Educativos	Total_Alumnos	Total_Docentes
Muy alto	24	630	63
Alto	141	8,772	810
Medio	32	4,558	337
Bajo	1	59	3
Total general	198	14,019	1,213

Leyenda

Locales Educativos Ri_MM_n

- Muy alto
- Alto
- Medio
- Bajo

Provincia

Distritos

Nivel de Susceptibilidad

- Muy alta
- Alta
- Media

ESCENARIO DE RIESGO POR LLUVIAS INTENSAS

MAPA DE ESCENARIO DE RIESGO POR MOVIMIENTOS EN MASA

Escala Gráfica: 0 20 40 80 120 160 Km

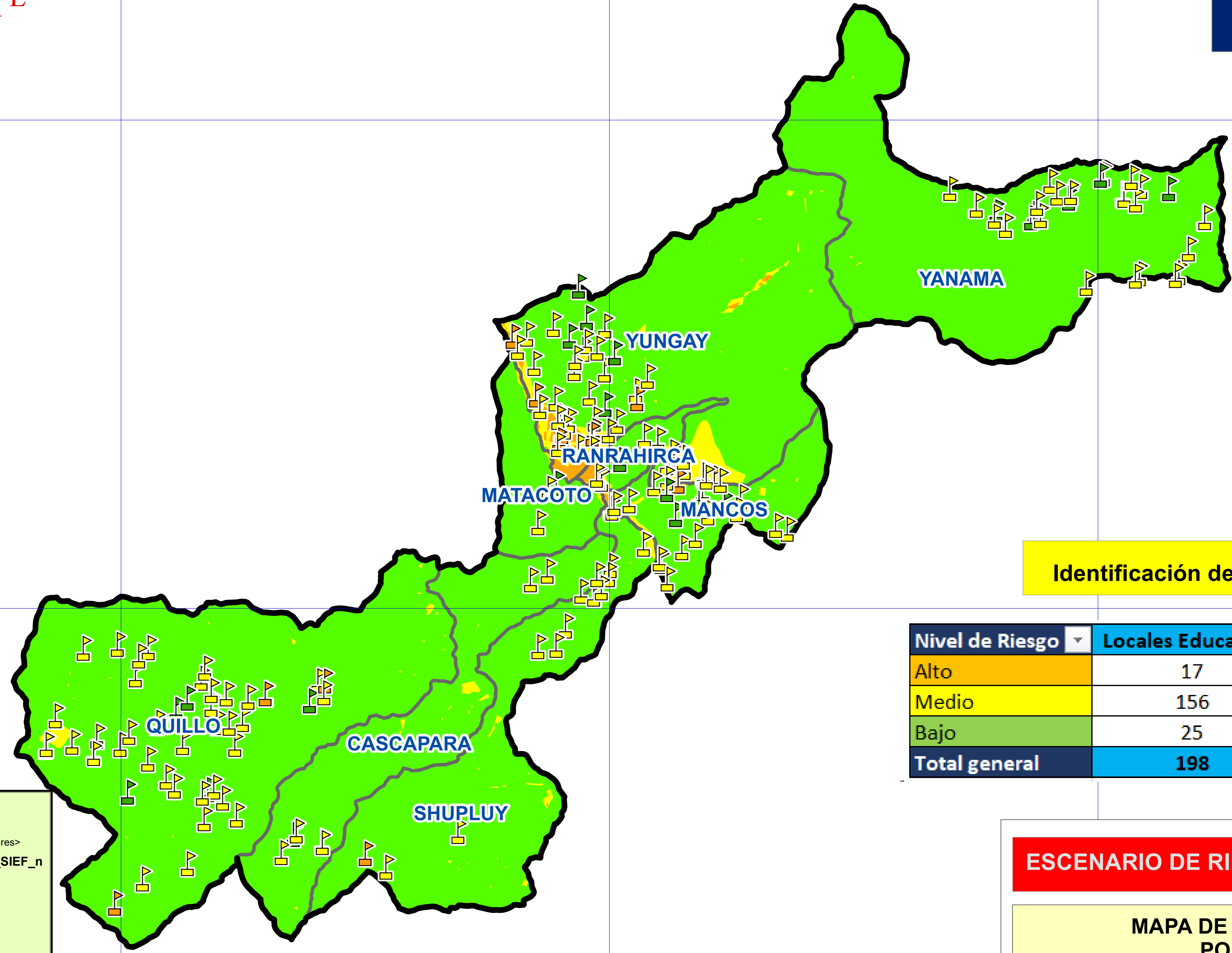
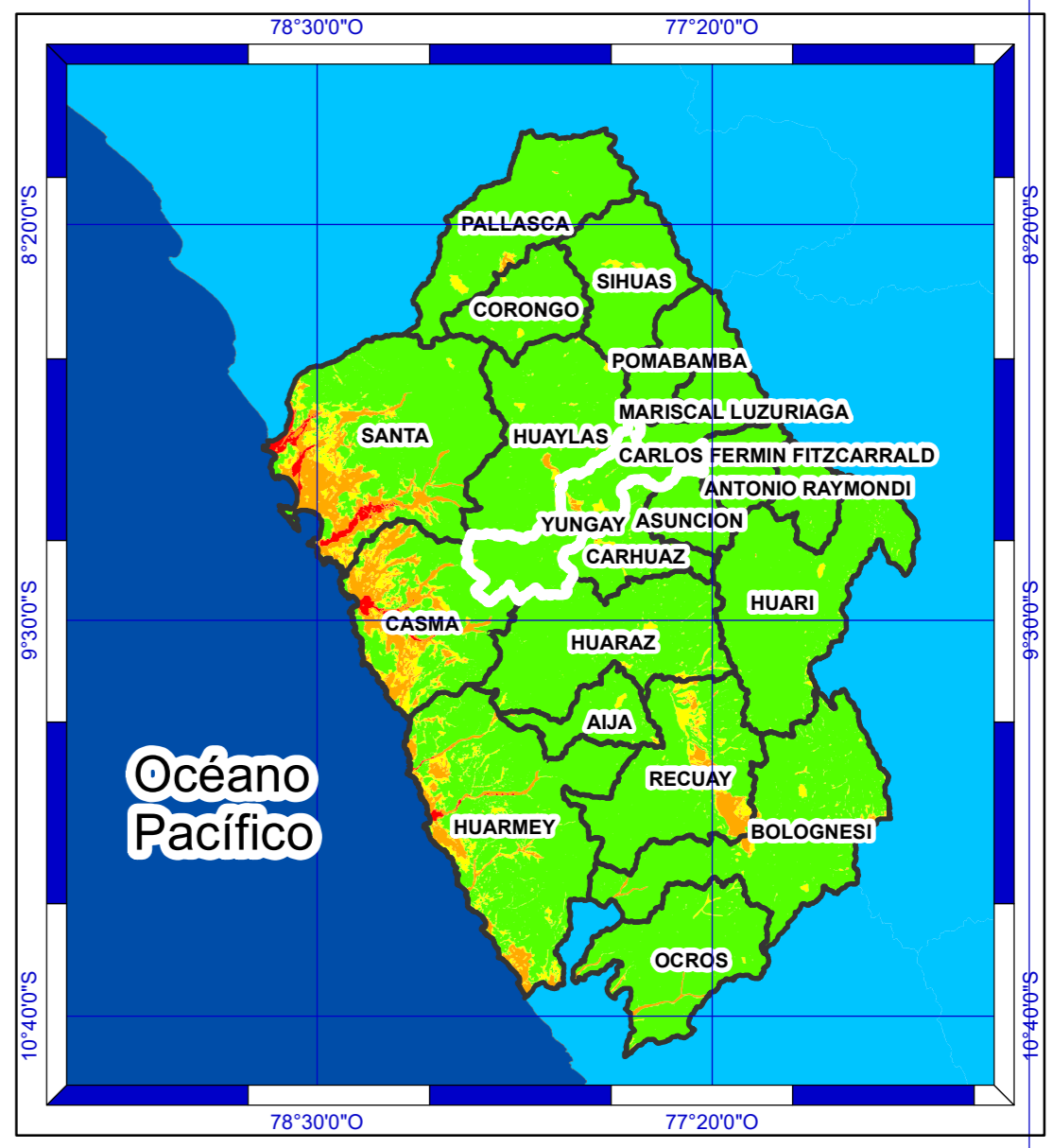
Fuente: **COES EDUCACIÓN**

Mapa: **101**



PROVINCIA YUNGAY

Mapa de Ancash



Identificación de los Locales Educativos

Nivel de Riesgo	Locales Educativos	Total_Alumnos	Total_Docentes
Alto	17	1,370	97
Medio	156	10,727	924
Bajo	25	1,922	192
Total general	198	14,019	1,213

Legenda

- <todos los demás valores>
- Locales Educativos Ri_SIEF_n
 - Alto
 - Medio
 - Bajo
- Provincia
- Distritos
- Nivel de Susceptibilidad
 - Alta
 - Media
 - Baja

ESCENARIO DE RIESGO POR LLUVIAS INTENSAS

MAPA DE ESCENARIO DE RIESGO POR INUNDACIONES

Escala Gráfica: 0 1.25 2.5 5 7.5 10 Km

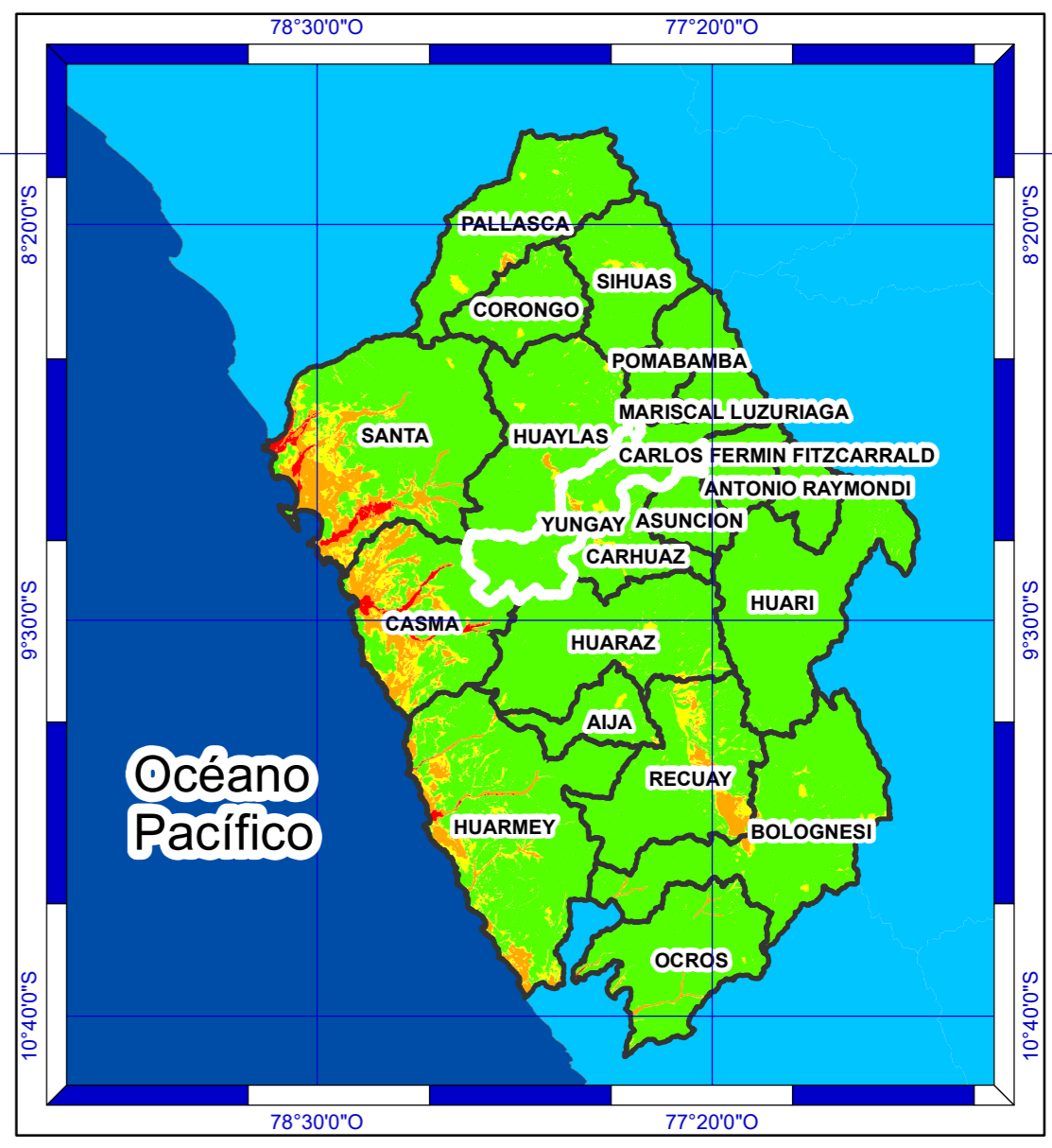
Mapa: **102**

Fuente: **COES EDUCACIÓN**

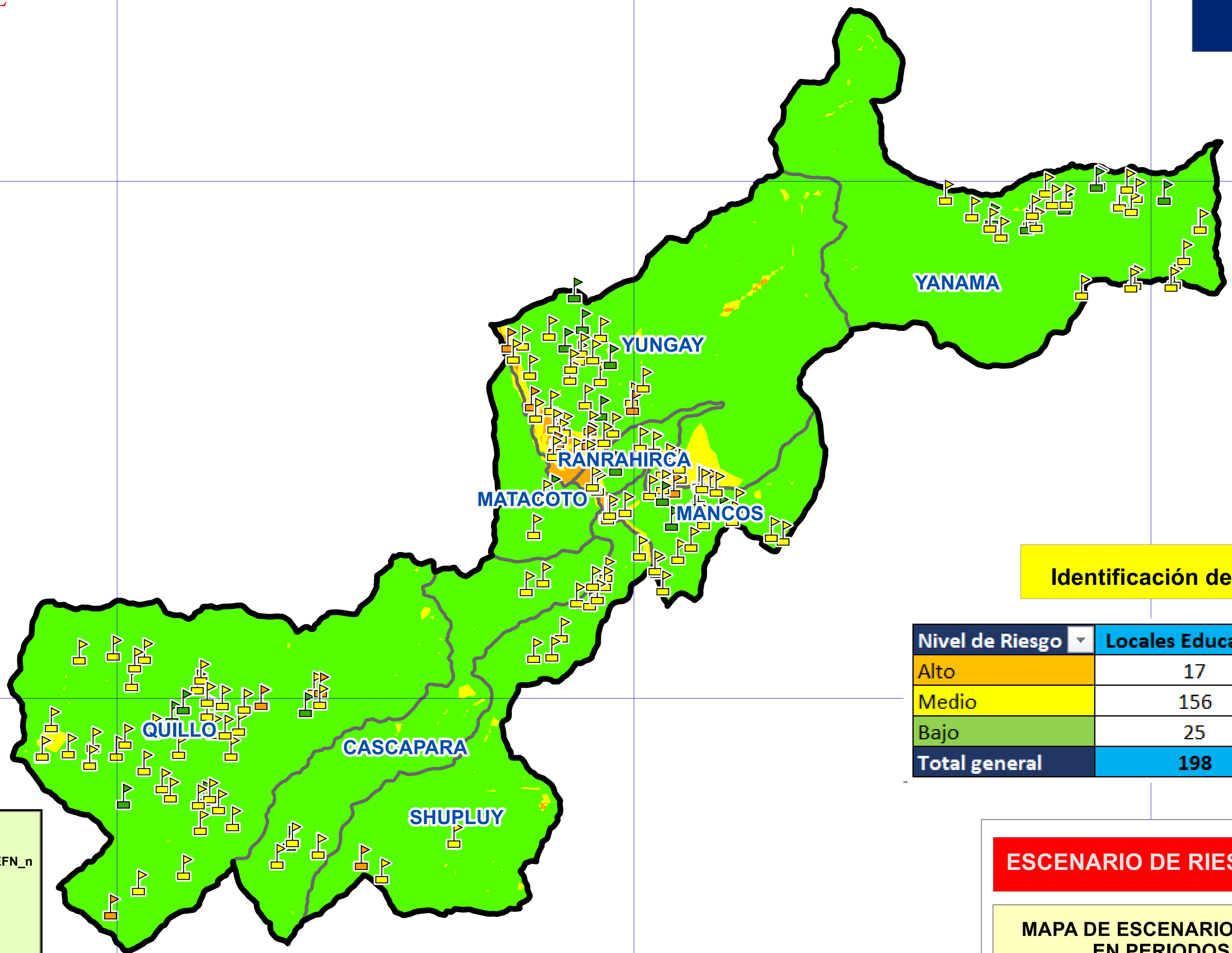


PROVINCIA YUNGAY

Mapa de Ancash



Identificación de los Locales Educativos



Leyenda

Locales Educativos Ri_SIEFN_n

- Alto
- Medio
- Bajo

Provincia

Distritos

Nivel de Susceptibilidad

- Alto
- Medio
- Bajo

Nivel de Riesgo	Locales Educativos	Total_Alumnos	Total_Docentes
Alto	17	1,370	97
Medio	156	10,727	924
Bajo	25	1,922	192
Total general	198	14,019	1,213

ESCENARIO DE RIESGO POR LLUVIAS INTENSAS

MAPA DE ESCENARIO DE RIESGO POR INUNDACIONES EN PERIODOS DEL FENÓMENO EL NIÑO

Escala Gráfica: 0 20 40 80 120 160 Km

Mapa:

103

Fuente: **COES EDUCACIÓN**