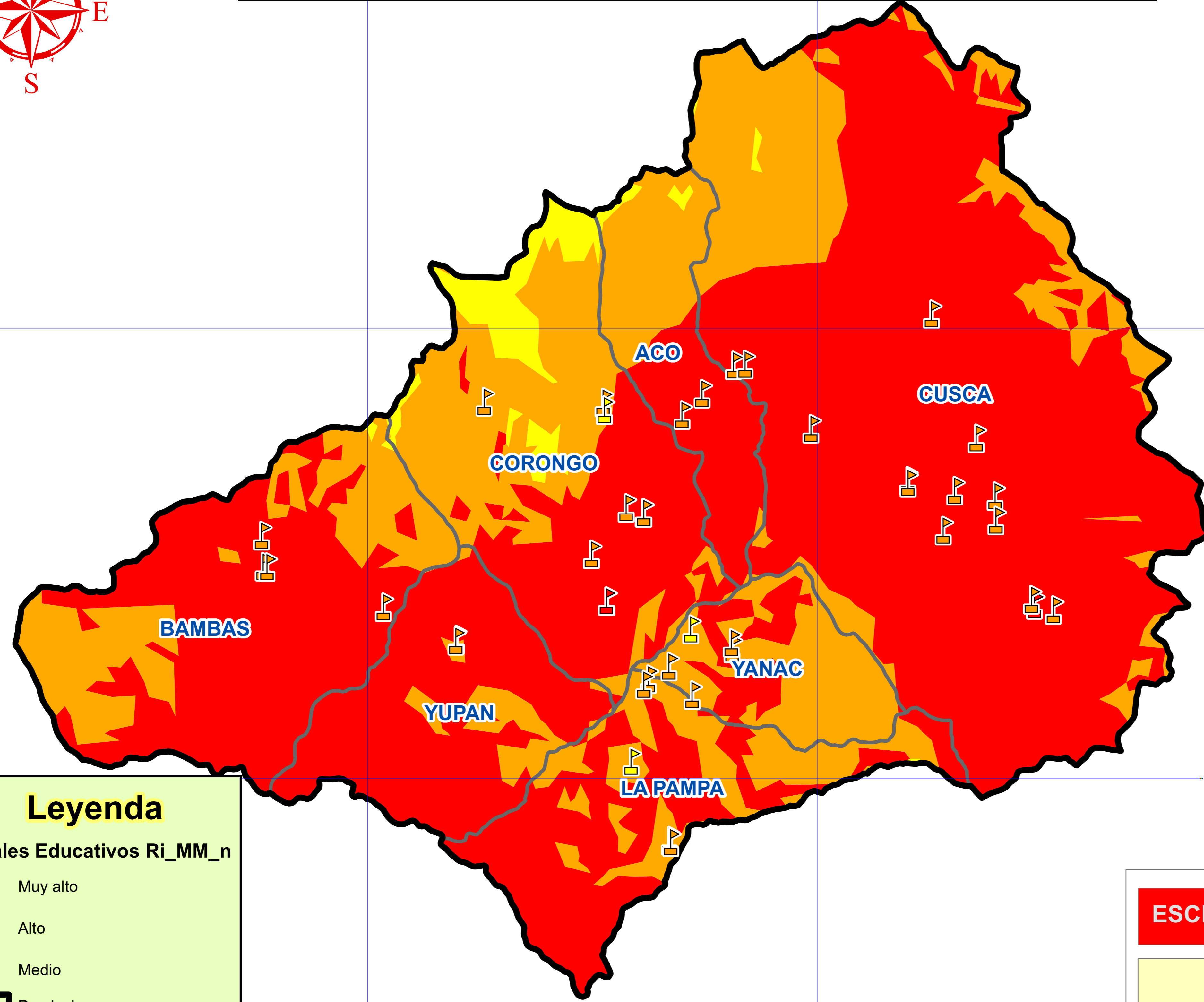
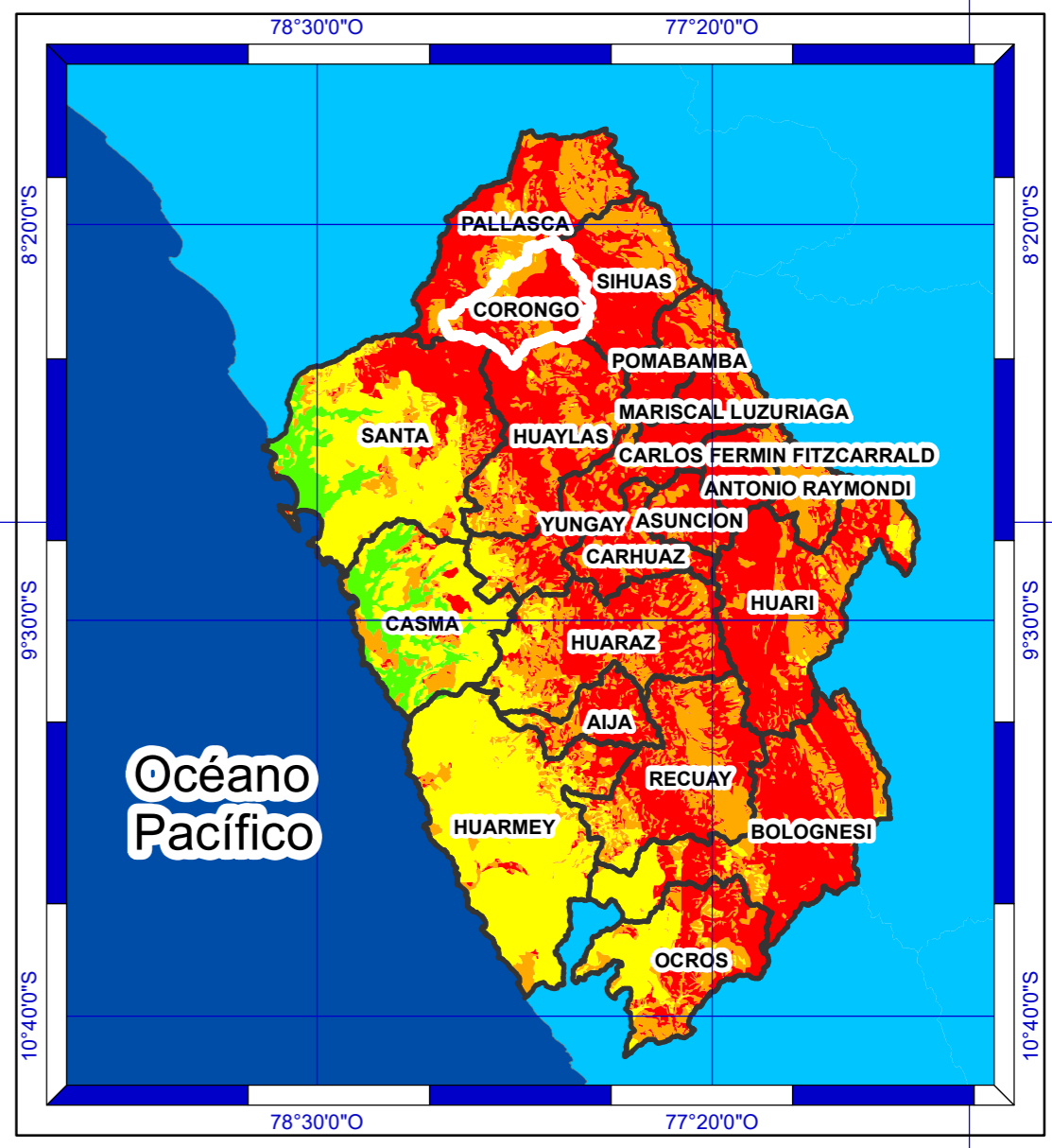




# PROVINCIA CORONGO

Mapa de Ancash








Identificación de los Locales Educativos




Nivel de Riesgo	Locales Educativos	Total_Alumnos	Total_Docentes
Muy alto	3	61	6
Alto	34	1,669	192
Medio	4	371	33
<b>Total general</b>	<b>41</b>	<b>2,101</b>	<b>231</b>

**Leyenda**

Locales Educativos Ri\_MM\_n

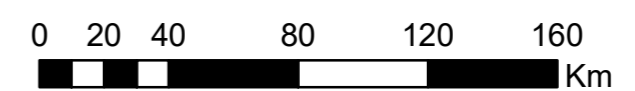
-  Muy alto
-  Alto
-  Medio
-  Provincia
-  Distritos

**Nivel de Susceptibilidad**

-  Muy alta
-  Alta
-  Media

## ESCENARIO DE RIESGO POR LLUVIAS INTENSAS

### MAPA DE ESCENARIO DE RIESGO POR MOVIMIENTOS EN MASA

Escala Gráfica:  Km

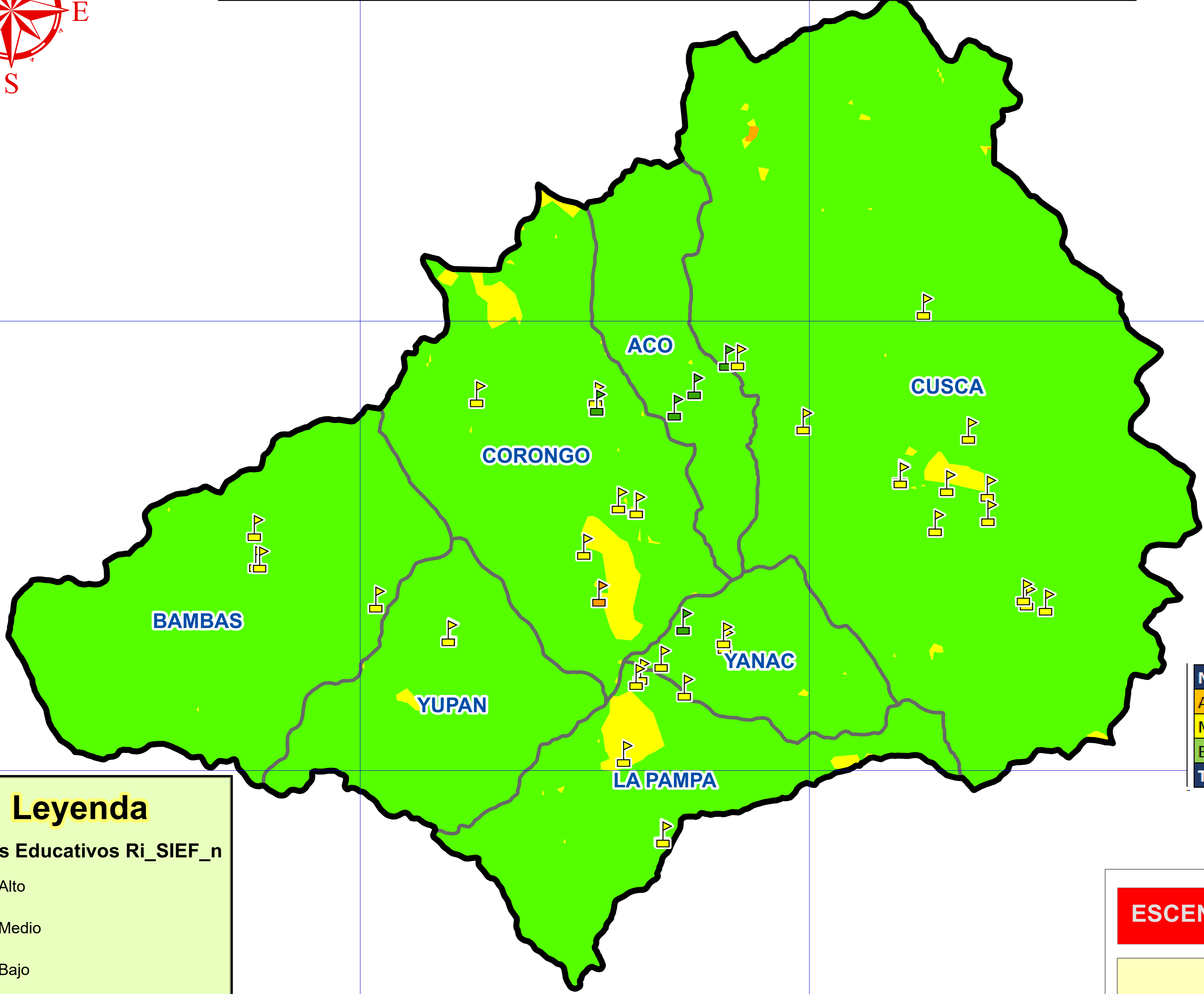
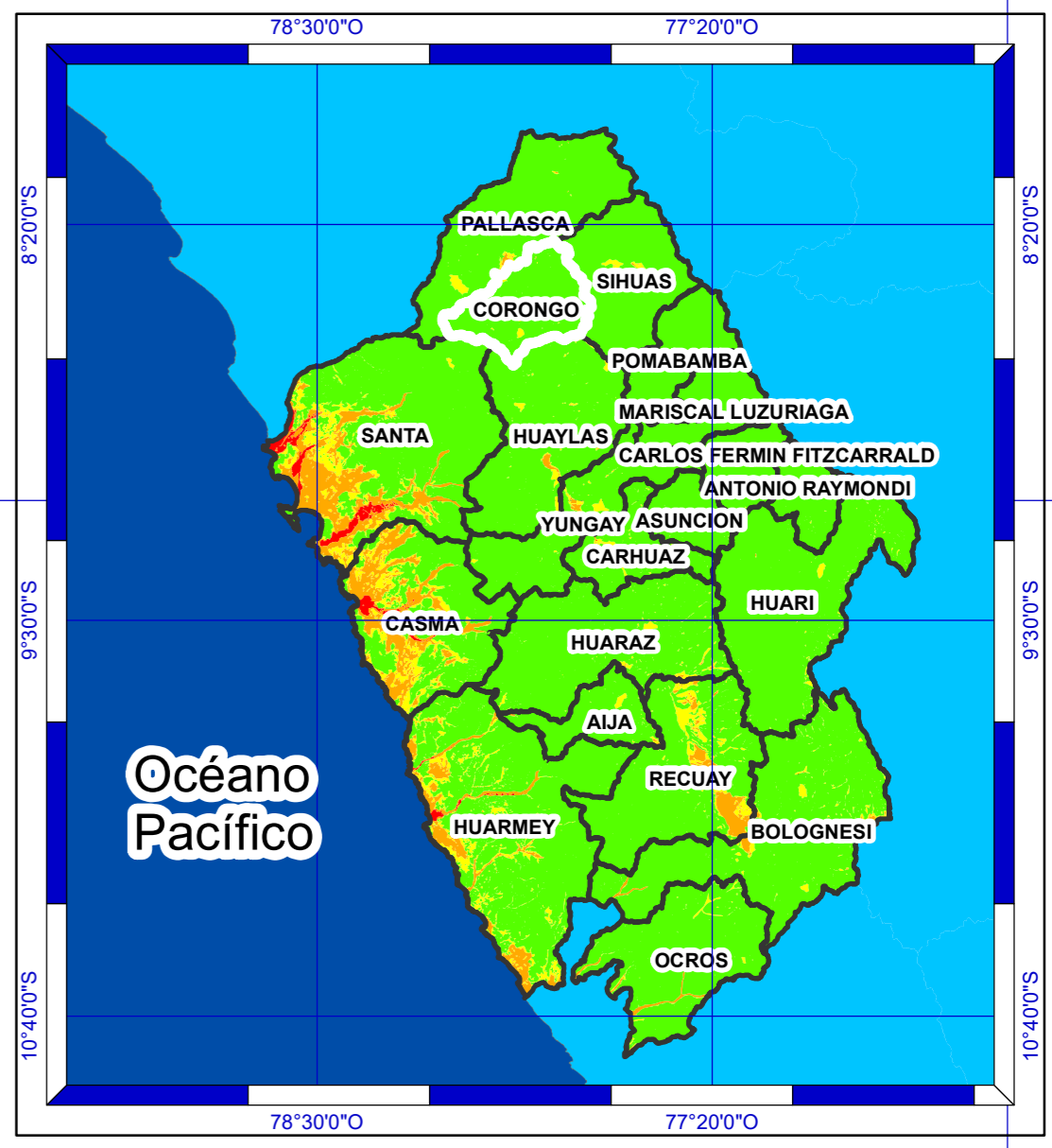
Fuente: **COES EDUCACIÓN**

Mapa:  
**41**



# PROVINCIA CORONGO

Mapa de Ancash



Identificación de los Locales Educativos

Nivel de Riesgo	Locales Educativos	Total_Alumnos	Total_Docentes
Alto	1	3	1
Medio	34	1,784	194
Bajo	6	314	36
<b>Total general</b>	<b>41</b>	<b>2,101</b>	<b>231</b>

**Leyenda**

Locales Educativos Ri\_SIEF\_n

- Alto
- Medio
- Bajo

Provincia

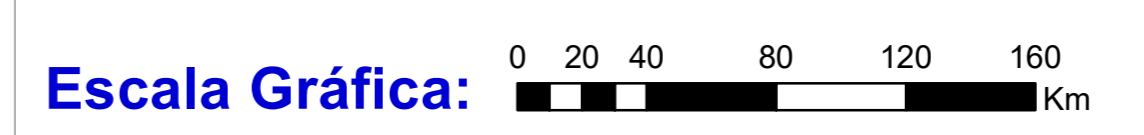
Distritos

**Nivel de Susceptibilidad**

- Alta
- Media
- Baja

## ESCENARIO DE RIESGO POR LLUVIAS INTENSAS

### MAPA DE ESCENARIO DE RIESGO POR INUNDACIONES



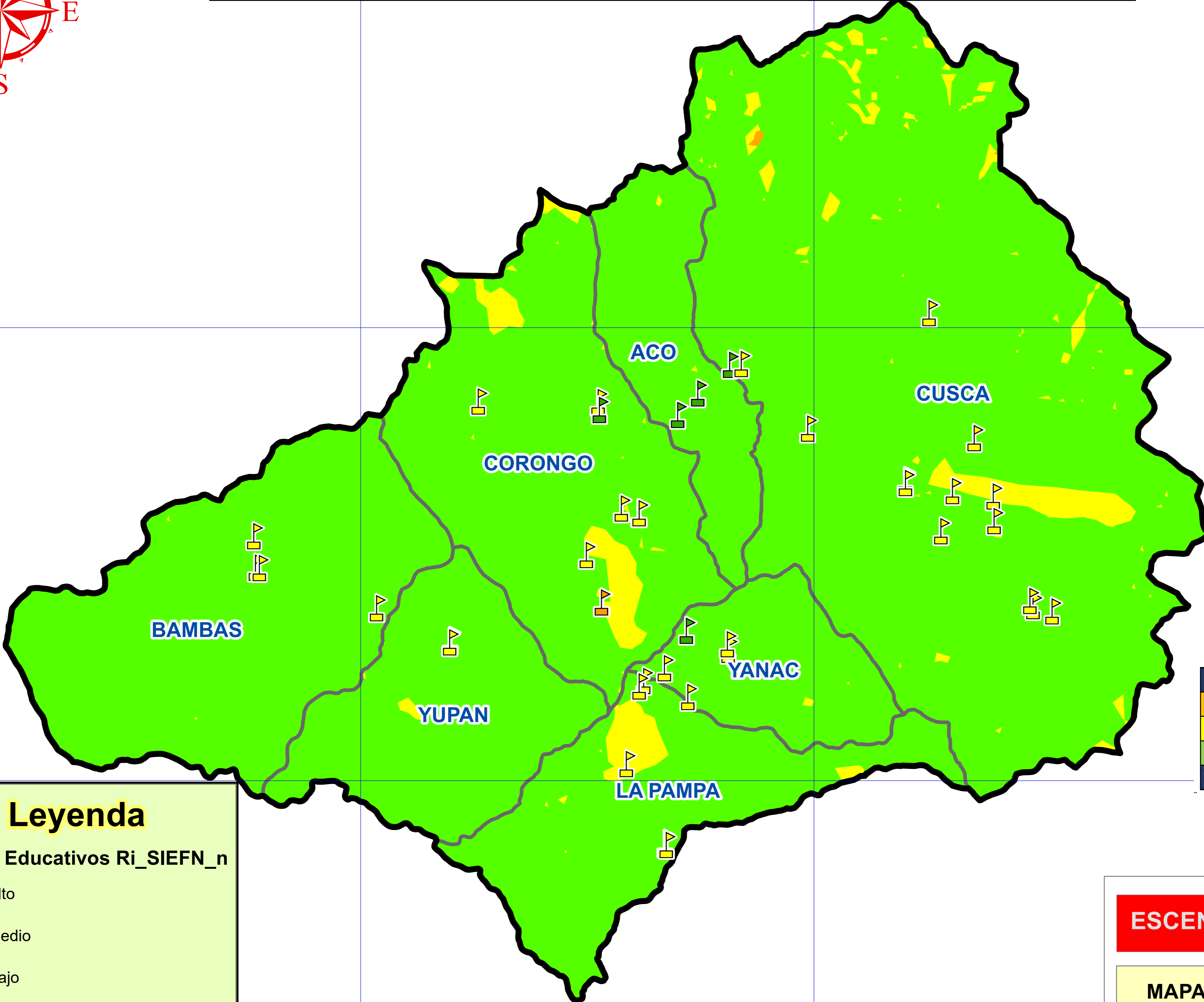
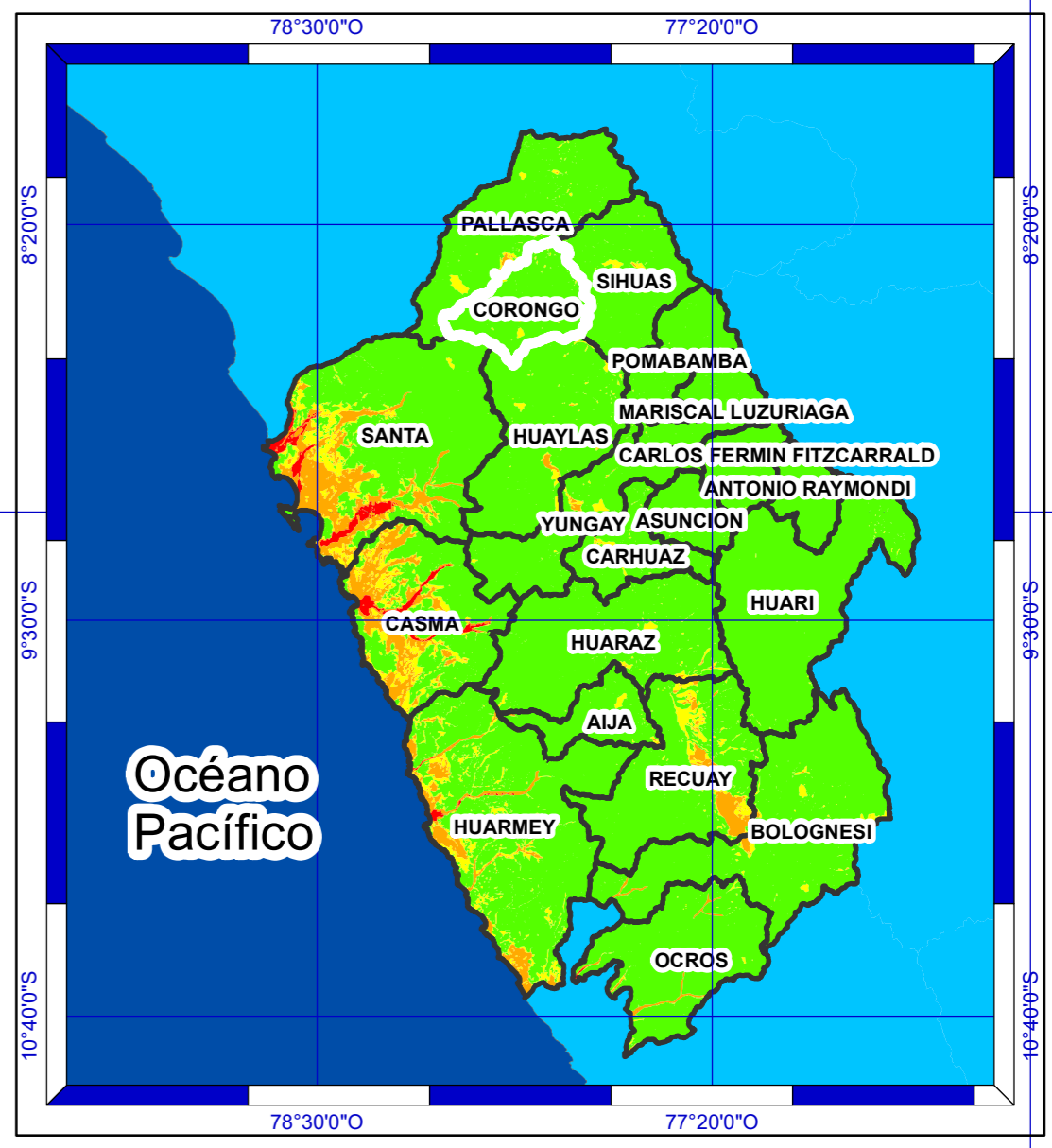
Fuente: COES EDUCACIÓN

Mapa: **42**



# PROVINCIA CORONGO

Mapa de Ancash



Identificación de los Locales Educativos

Nivel de Riesgo	Locales Educativos	Total_Alumnos	Total_Docentes
Alto	1	3	1
Medio	34	1,784	194
Bajo	6	314	36
<b>Total general</b>	<b>41</b>	<b>2,101</b>	<b>231</b>

**Leyenda**

Locales Educativos Ri\_SIEFN\_n

- Alto
- Medio
- Bajo

Provincia

Distritos

**Nivel de Susceptibilidad**

- Alto
- Medio
- Bajo

## ESCENARIO DE RIESGO POR LLUVIAS INTENSAS

MAPA DE ESCENARIO DE RIESGO POR INUNDACIONES EN PERIODOS DEL FENÓMENO EL NIÑO

Escala Gráfica: 0 0.75 1.5 3 4.5 6 Km

Fuente: COES EDUCACIÓN

Mapa: **43**