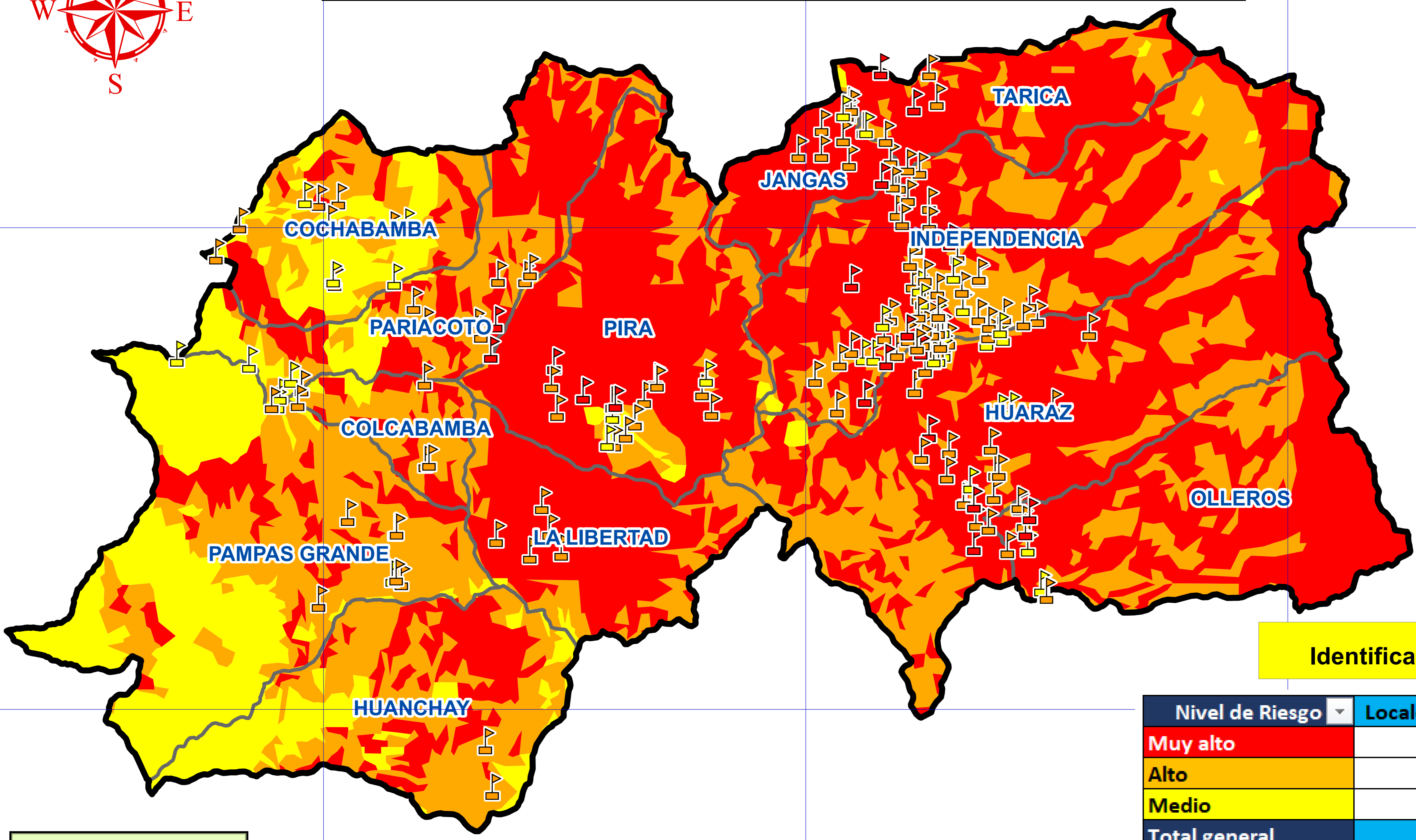
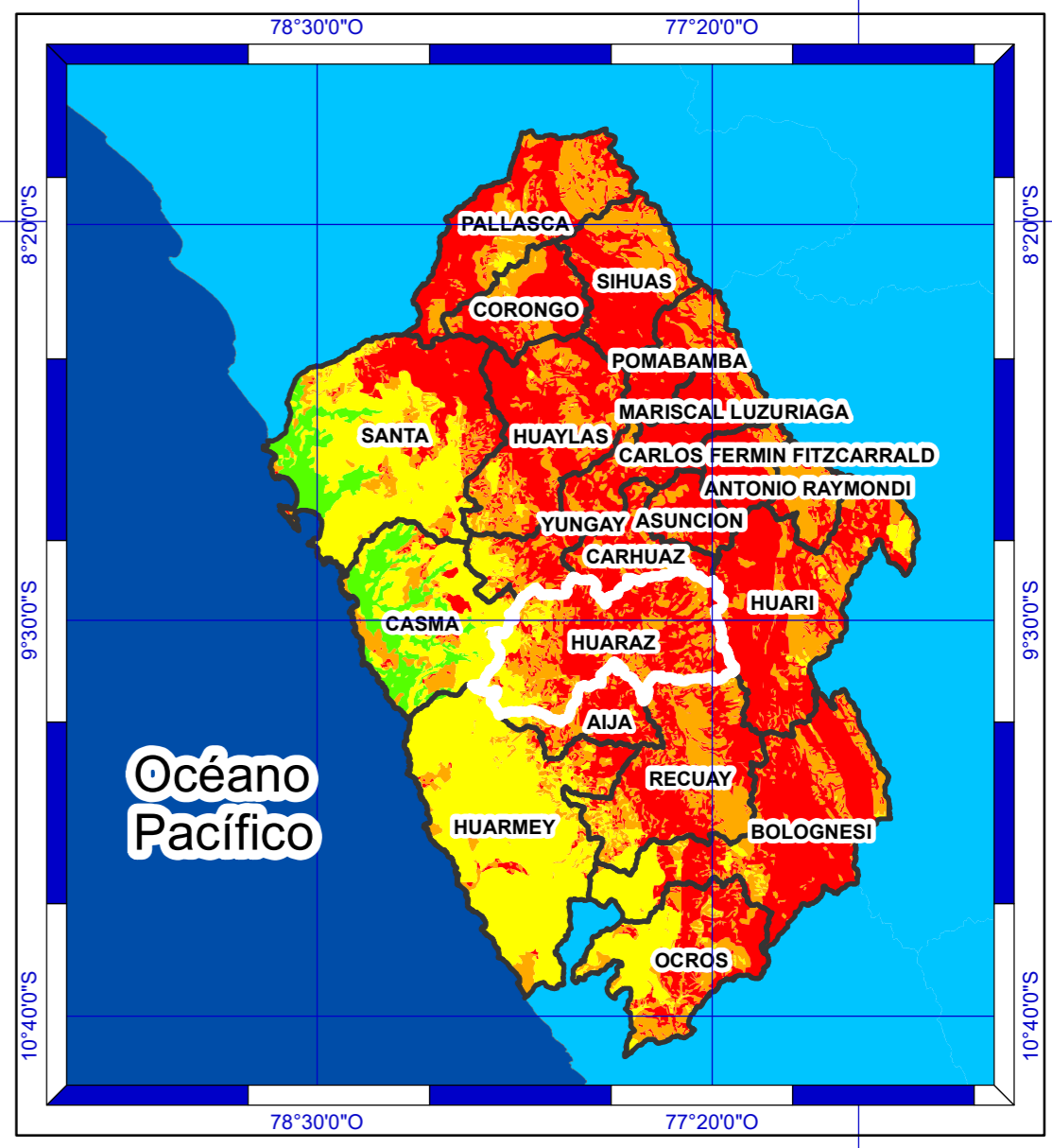




PROVINCIA HUARAZ



Mapa de Ancash



Identificación de los Locales Educativos

Nivel de Riesgo	Locales Educativos	Total_Alumnos	Total_Docentes
Muy alto	20	808	87
Alto	138	18,189	1,142
Medio	43	10,957	664
Total general	201	29,954	1,893

Leyenda

Locales Educativos Ri_MM_n

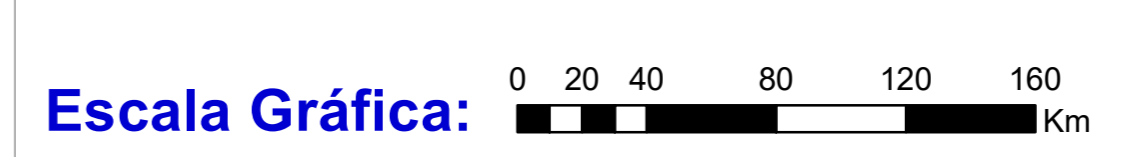
- Muy alto
- Alto
- Medio
- Provincia
- Distritos

Nivel de Susceptibilidad

- Muy alta
- Alta
- Media

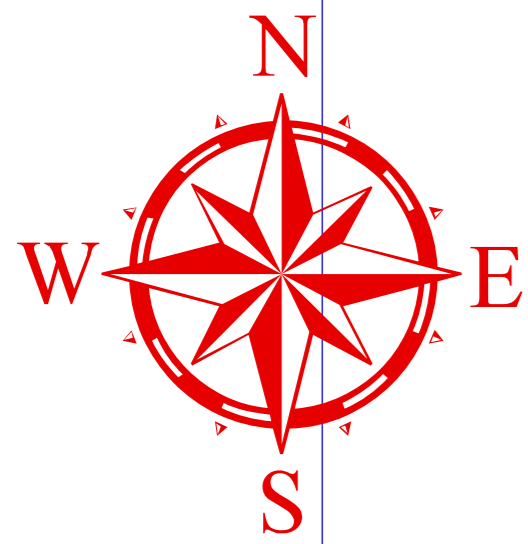
ESCENARIO DE RIESGO POR LLUVIAS INTENSAS

MAPA DE ESCENARIO DE RIESGO POR MOVIMIENTOS EN MASA

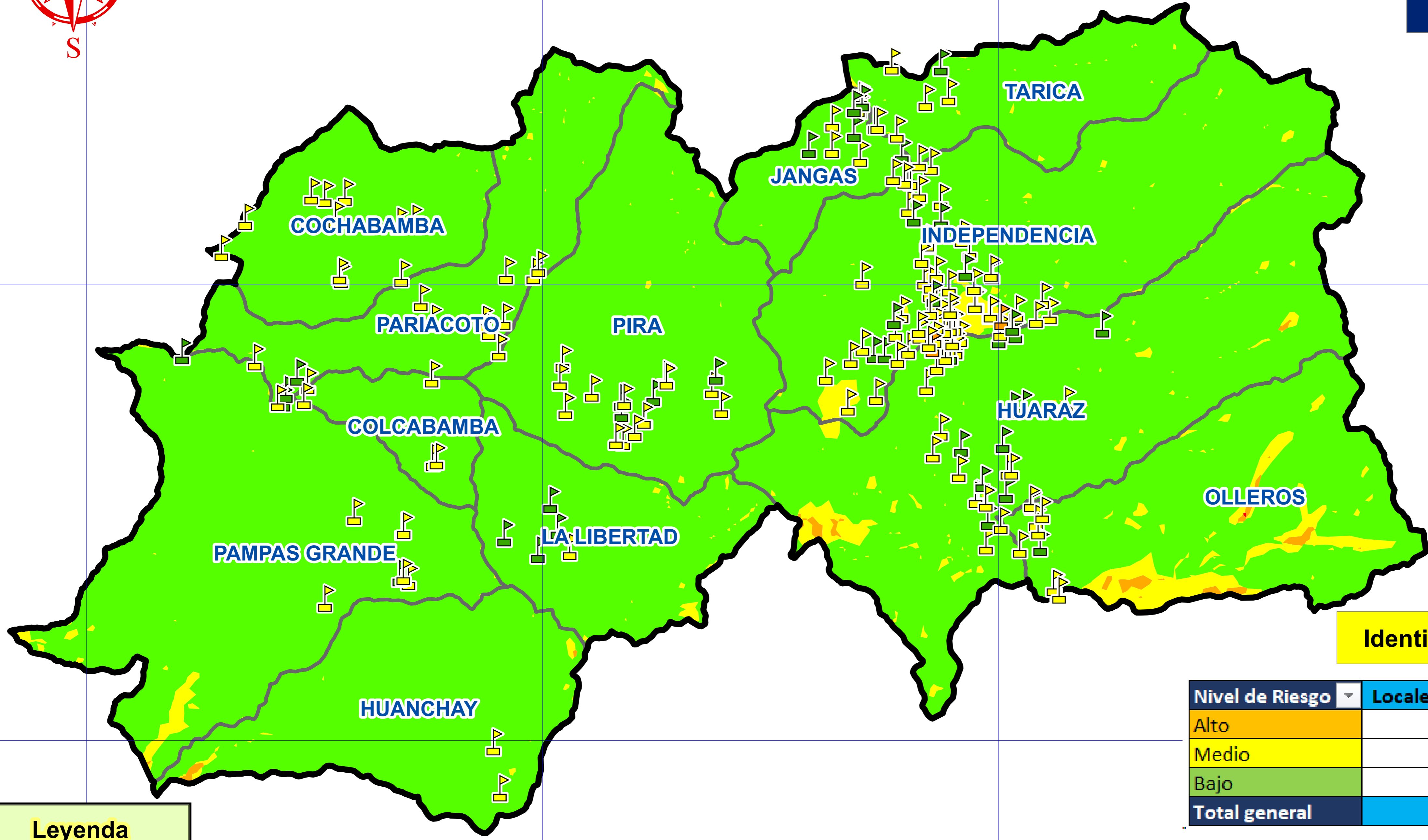


Fuente: **COES EDUCACIÓN**

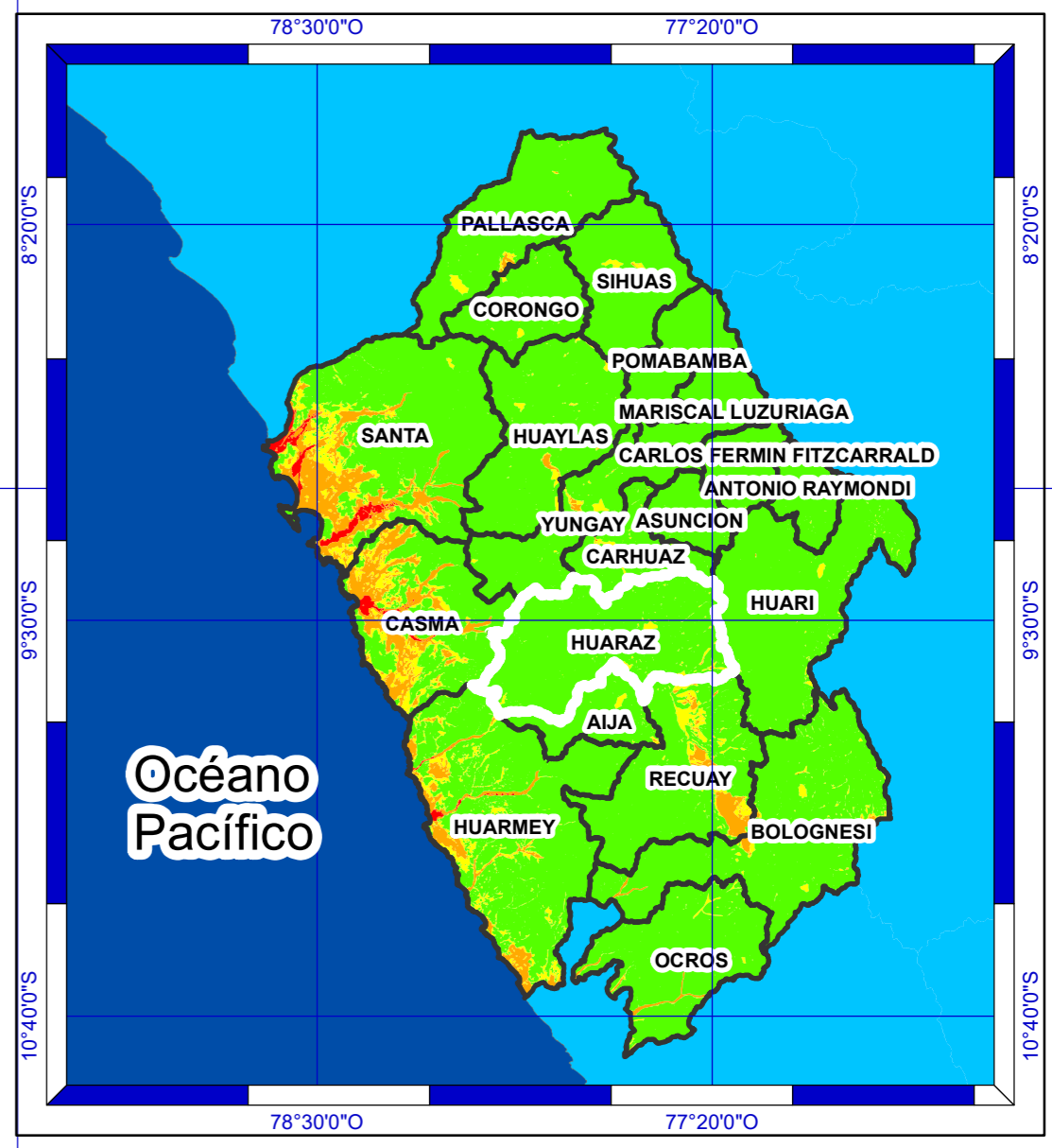
Mapa:
46



PROVINCIA HUARAZ



Mapa de Ancash



Identificación de los Locales Educativos

Nivel de Riesgo	Locales Educativos	Total_Alumnos	Total_Docentes
Alto	3	194	12
Medio	155	24,419	1,501
Bajo	43	5,341	380
Total general	201	29,954	1,893

Leyenda

Locales Educativos Ri_SIEF_n

- Alto
- Medio
- Bajo

Provincia

Distritos

Nivel de Susceptibilidad

- Muy alta
- Alta
- Media
- Baja

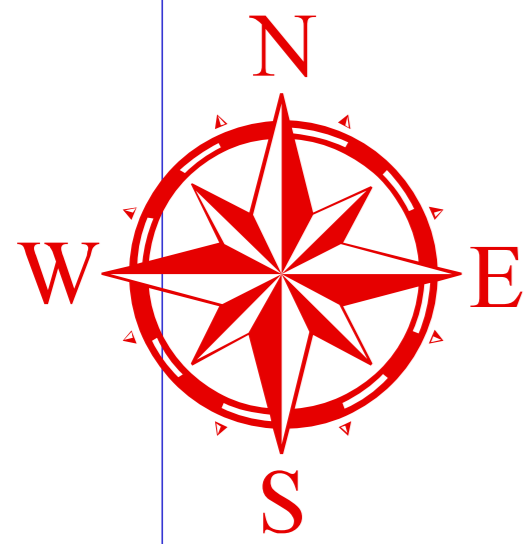
ESCENARIO DE RIESGO POR LLUVIAS INTENSAS

MAPA DE ESCENARIO DE RIESGO POR INUNDACIONES

Escala Gráfica: 0 20 40 80 120 160 Km

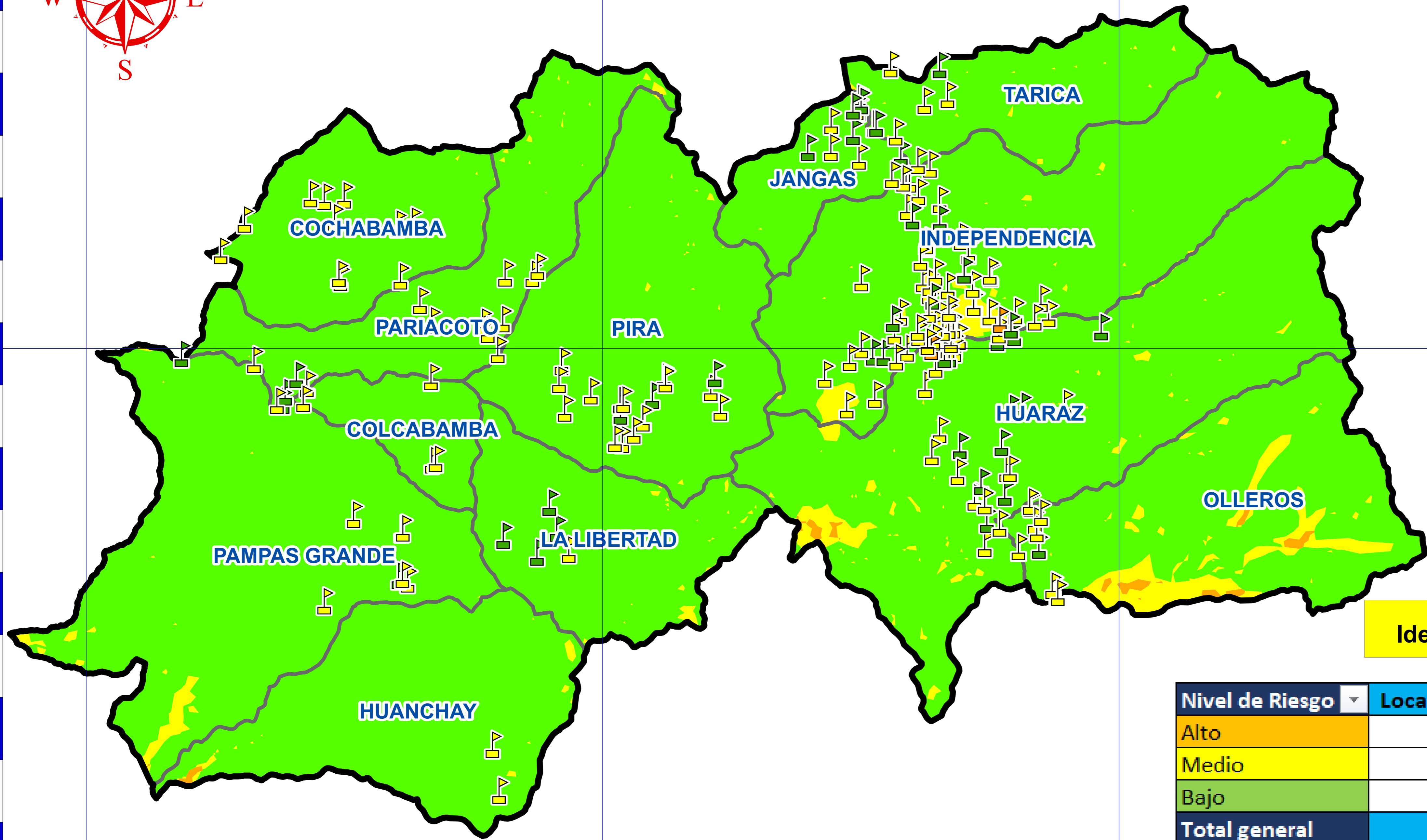
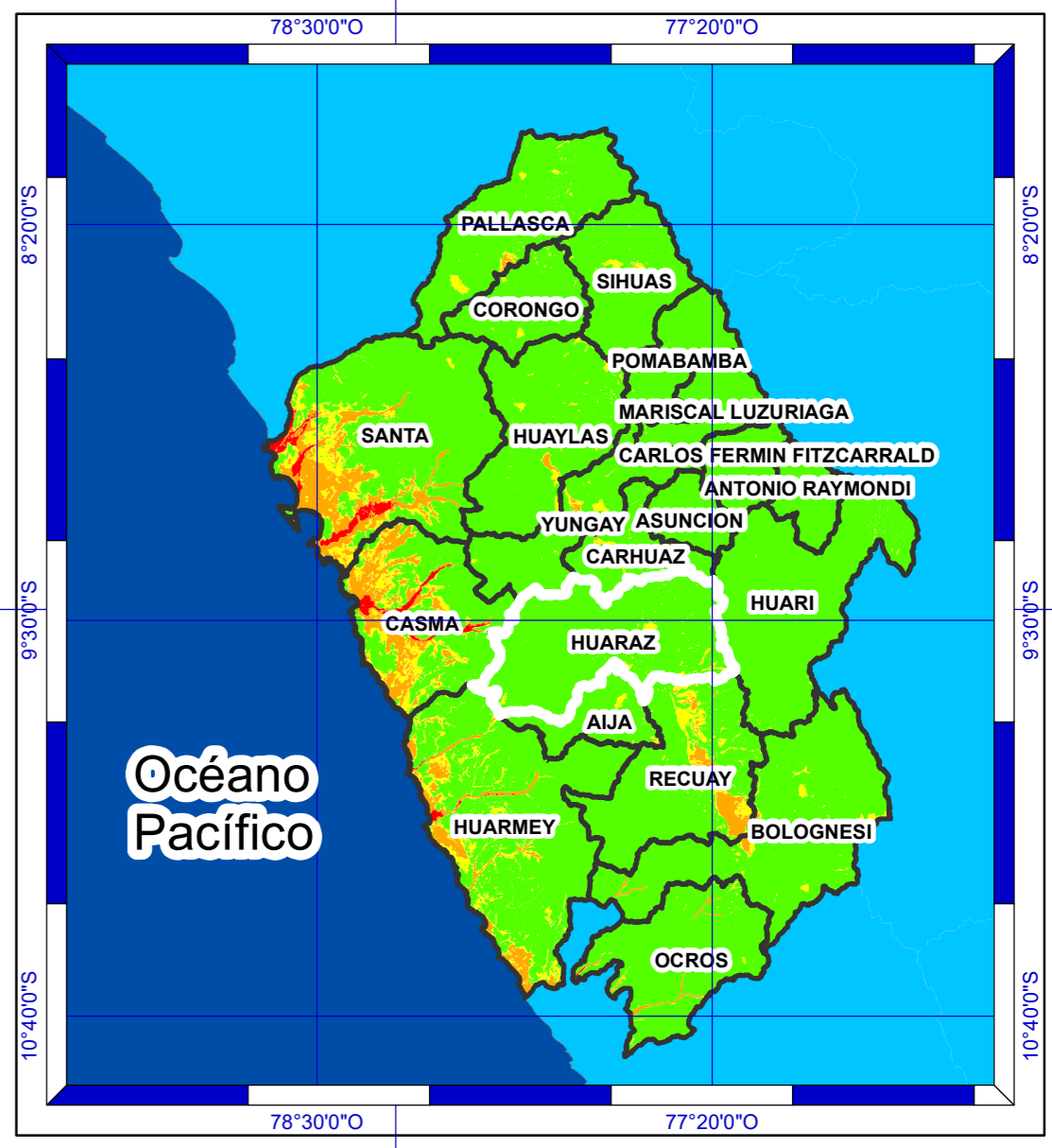
Fuente: **COES EDUCACIÓN**

Mapa: **47**



PROVINCIA HUARAZ

Mapa de Ancash



Identificación de los Locales Educativos

Nivel de Riesgo	Locales Educativos	Total_Alumnos	Total_Docentes
Alto	3	194	12
Medio	153	23,924	1,441
Bajo	45	5,836	440
Total general	201	29,954	1,893

Leyenda

Locales Educativos Ri_SIEFN_n

- Alto
- Medio
- Bajo

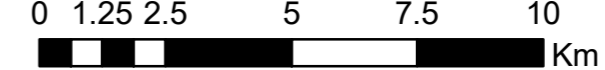
Provincia
 Distritos

Nivel de Susceptibilidad

- Alto
- Medio
- Bajo

ESCENARIO DE RIESGO POR LLUVIAS INTENSAS

MAPA DE ESCENARIO DE RIESGO POR INUNDACIONES EN PERIODOS DEL FENÓMENO EL NIÑO

Escala Gráfica:  Km

Fuente: **COES EDUCACIÓN**

Mapa:

48