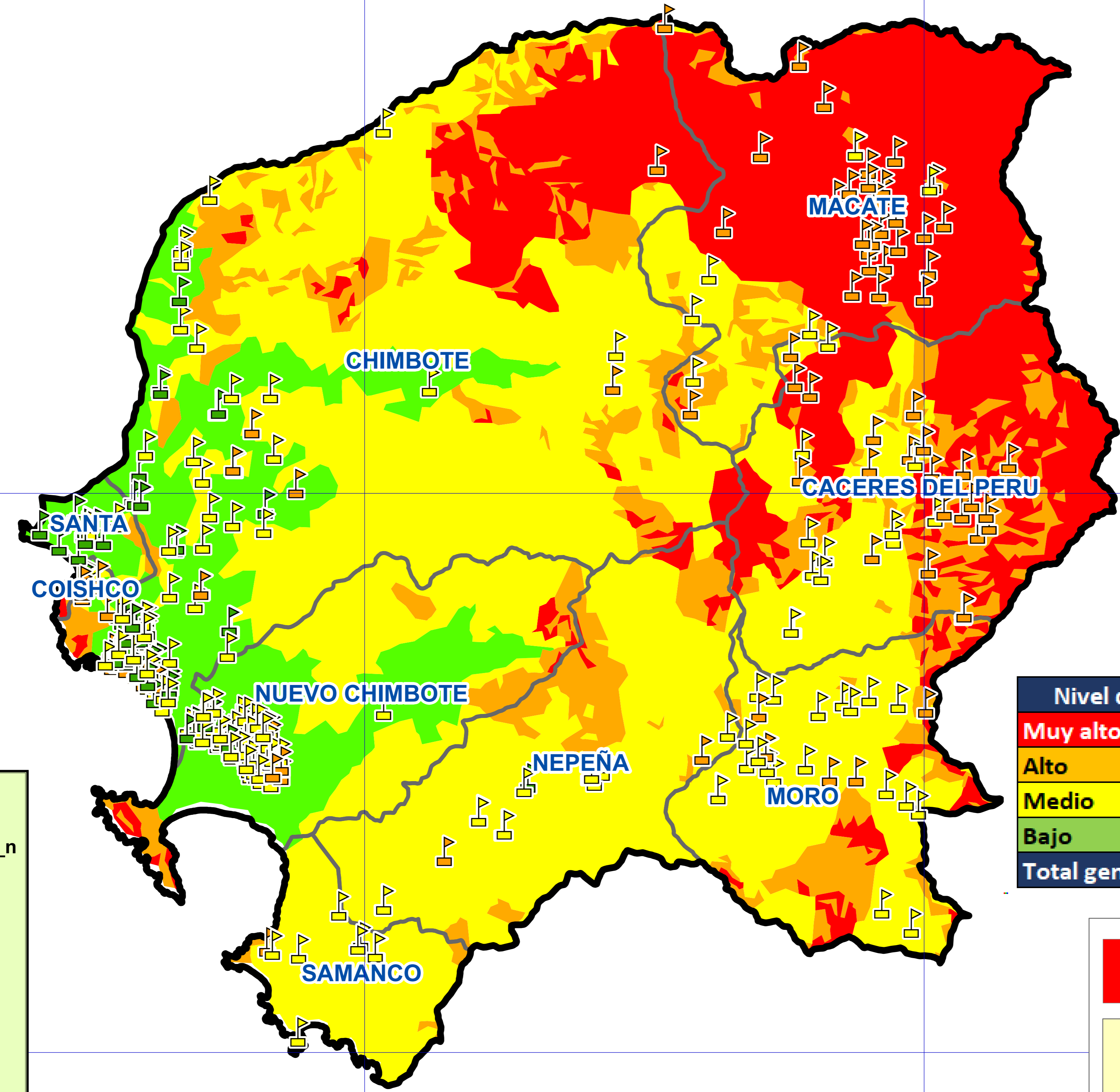
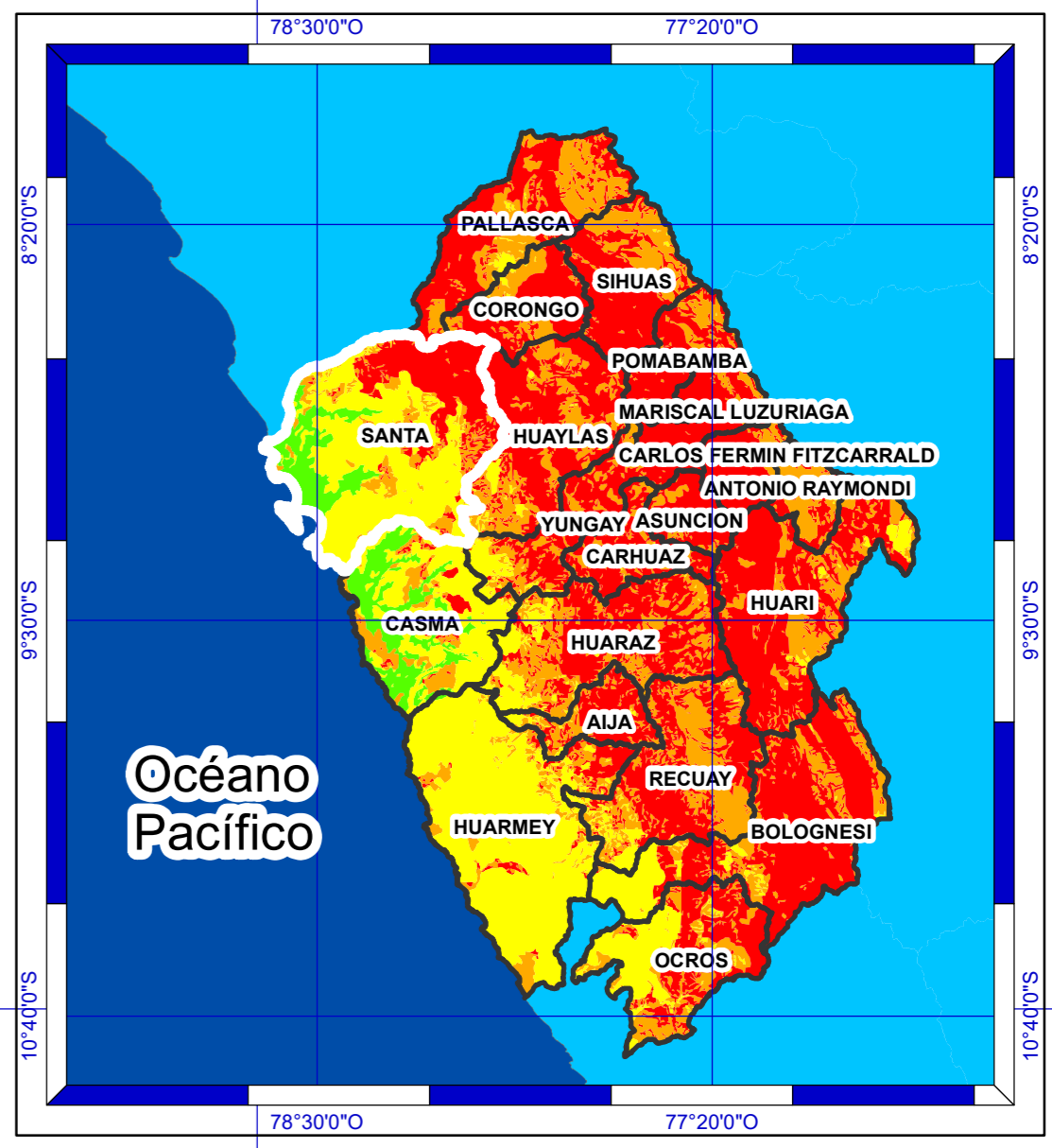


PROVINCIA SANTA



Mapa de Ancash



Identificación de los Locales Educativos

Nivel de Riesgo	Locales Educativos	Total_Alumnos	Total_Docentes
Muy alto	1	30	4
Alto	92	5,723	394
Medio	208	41,574	2,272
Bajo	90	43,422	2,285
Total general	391	90,749	4,955

Leyenda

Locales Educativos Ri_MM_n

- Muy alto
- Alto
- Medio
- Bajo

Provincia

Districtos

Nivel de Susceptibilidad

- Muy alta
- Alta
- Media
- Baja

ESCENARIO DE RIESGO POR LLUVIAS INTENSAS

MAPA DE ESCENARIO DE RIESGO POR MOVIMIENTOS EN MASA

Escala Gráfica: 0 20 40 80 120 160 Km

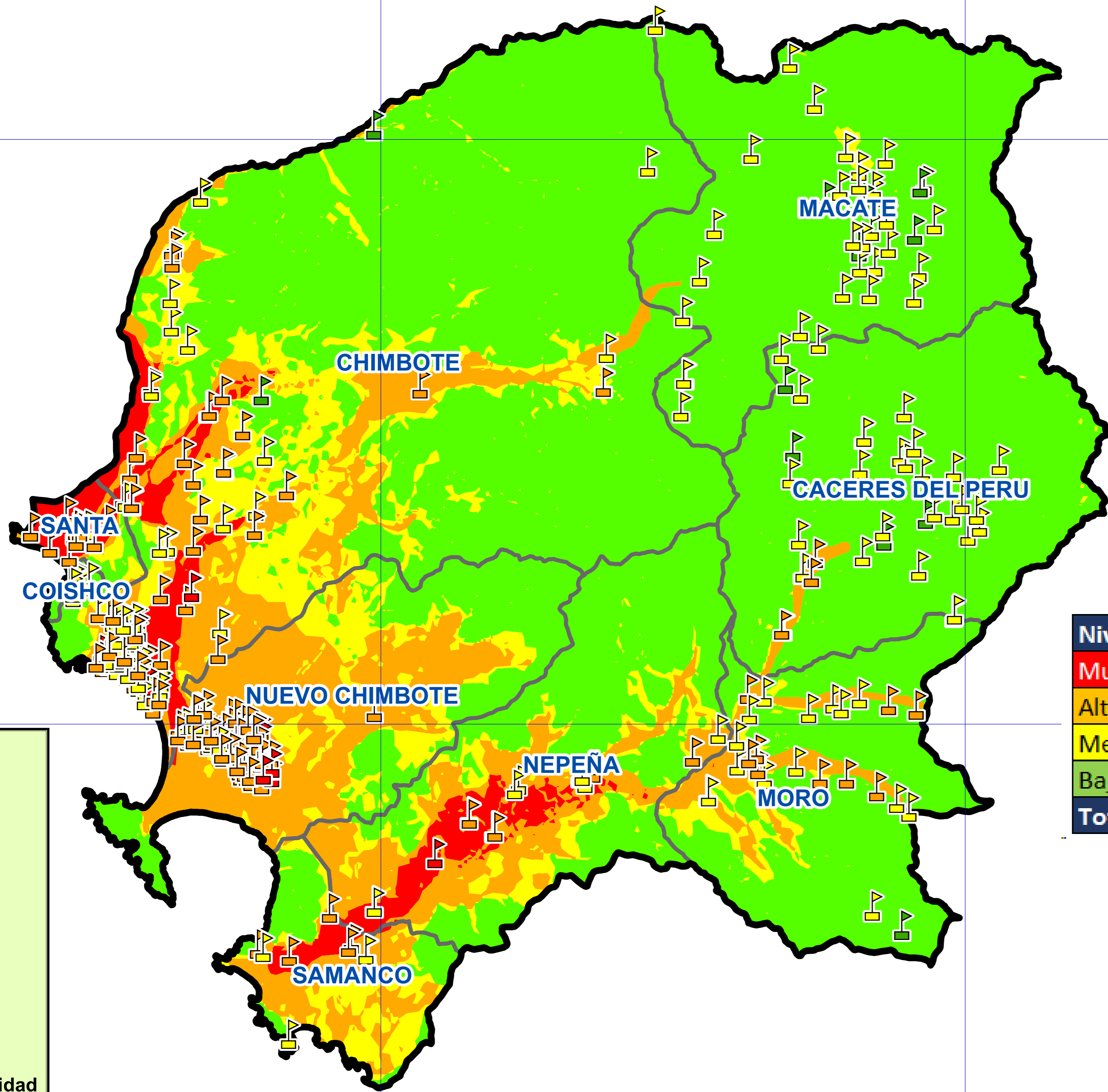
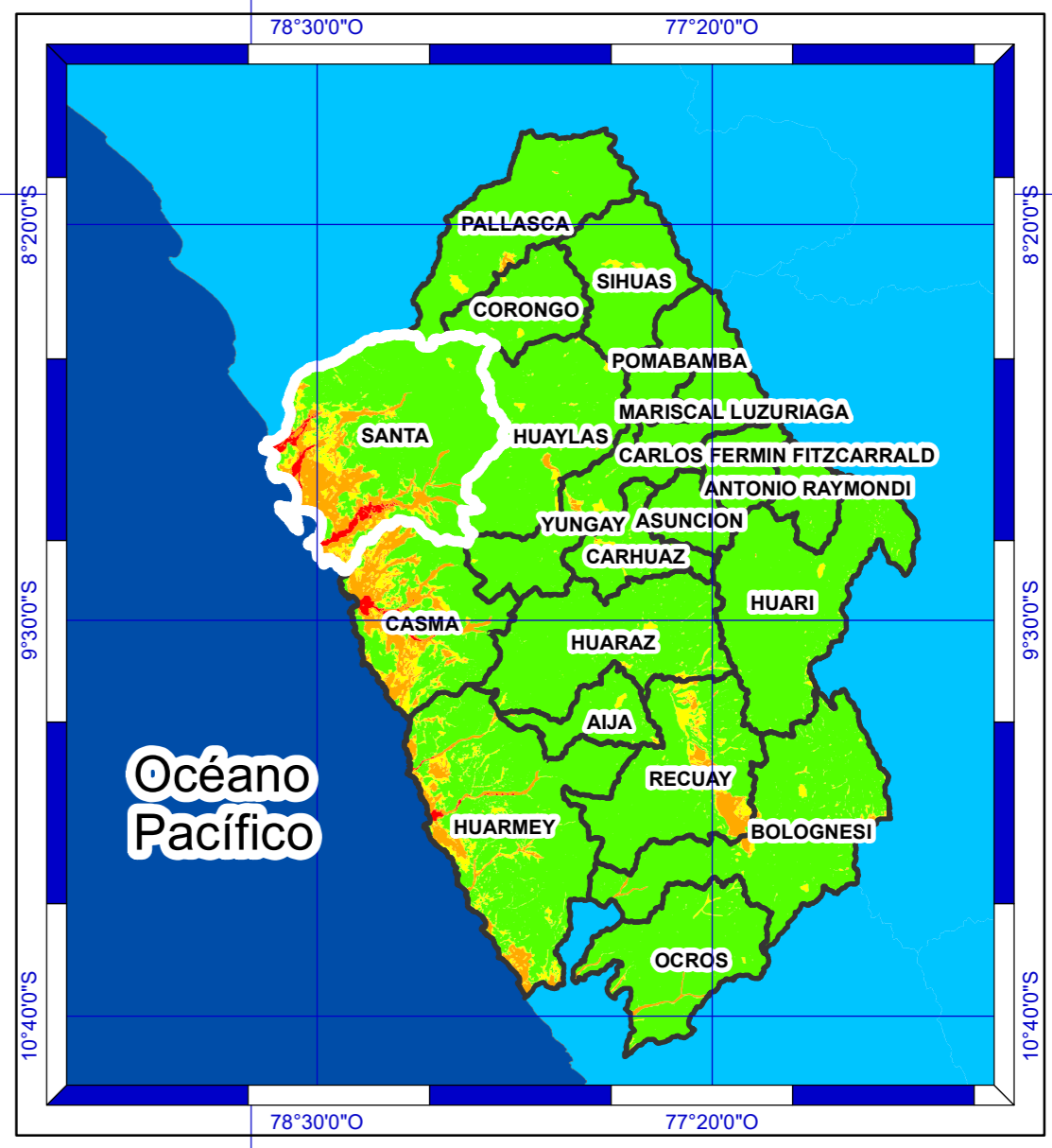
Fuente: **COES EDUCACIÓN**

Mapa: **91**



PROVINCIA SANTA

Mapa de Ancash



Identificación de los Locales Educativos

Nivel de Riesgo	Locales Educativos	Total_Alumnos	Total_Docentes
Muy alto	13	1,748	101
Alto	180	38,482	2,054
Medio	185	50,100	2,757
Bajo	13	419	43
Total general	391	90,749	4,955

Leyenda

Ri_SIEF_n

- Muy alto
- Alto
- Medio
- Bajo

Provincia

Distritos

Nivel de Susceptibilidad

- Muy alta
- Alta
- Media
- Baja

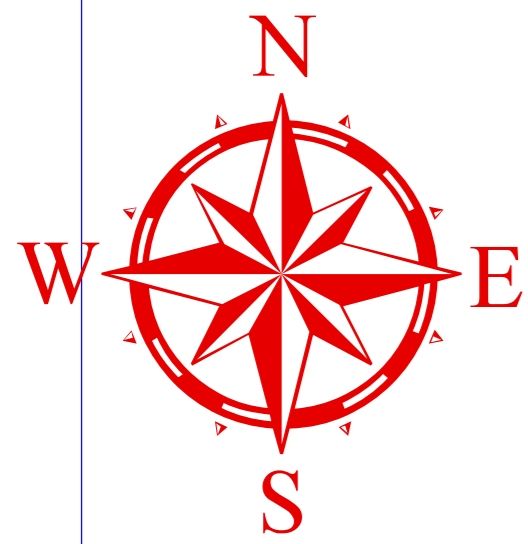
ESCENARIO DE RIESGO POR LLUVIAS INTENSAS

MAPA DE ESCENARIO DE RIESGO POR INUNDACIONES

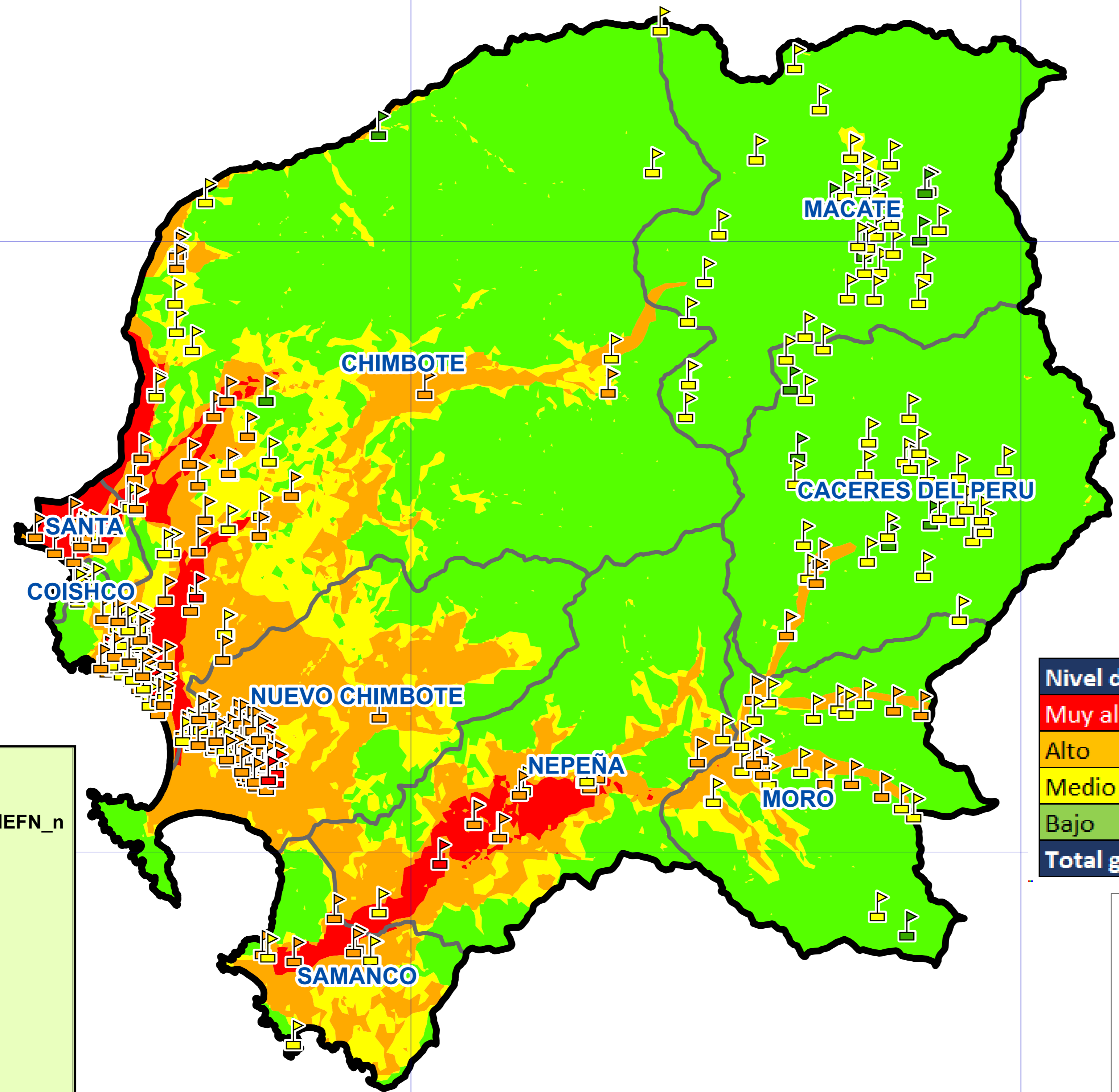
Escala Gráfica: 0 20 40 80 120 160 Km

Fuente: **COES EDUCACIÓN**

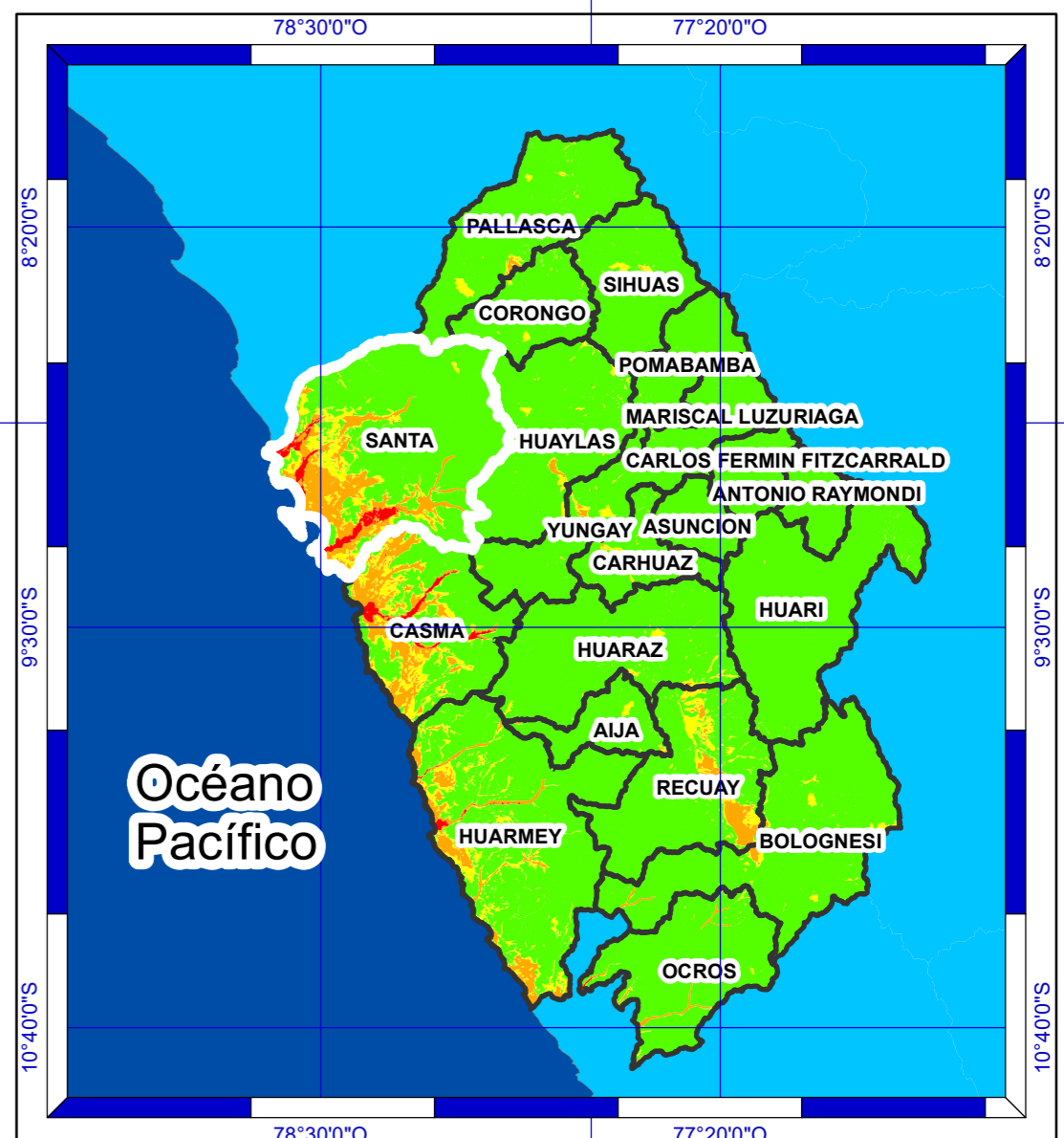
Mapa:
92



PROVINCIA SANTA



Mapa de Ancash



Identificación de los Locales Educativos

Nivel de Riesgo	Locales Educativos	Total_Alumnos	Total_Docentes
Muy alto	14	1,777	102
Alto	183	39,924	2,140
Medio	181	48,629	2,670
Bajo	13	419	43
Total general	391	90,749	4,955

Leyenda

Locales Educativos Ri_SIEFN_n

- Muy alto
- Alto
- Medio
- Bajo

Provincia

Districtos

Nivel de Susceptibilidad

- Muy alto
- Alto
- Medio
- Bajo

ESCENARIO DE RIESGO POR LLUVIAS INTENSAS

MAPA DE ESCENARIO DE RIESGO POR INUNDACIONES EN PERIODOS DEL FENÓMENO EL NIÑO

Escala Gráfica: 0 1.75 3.5 7 10.5 14 Km

Fuente: COES EDUCACIÓN

Mapa: **93**