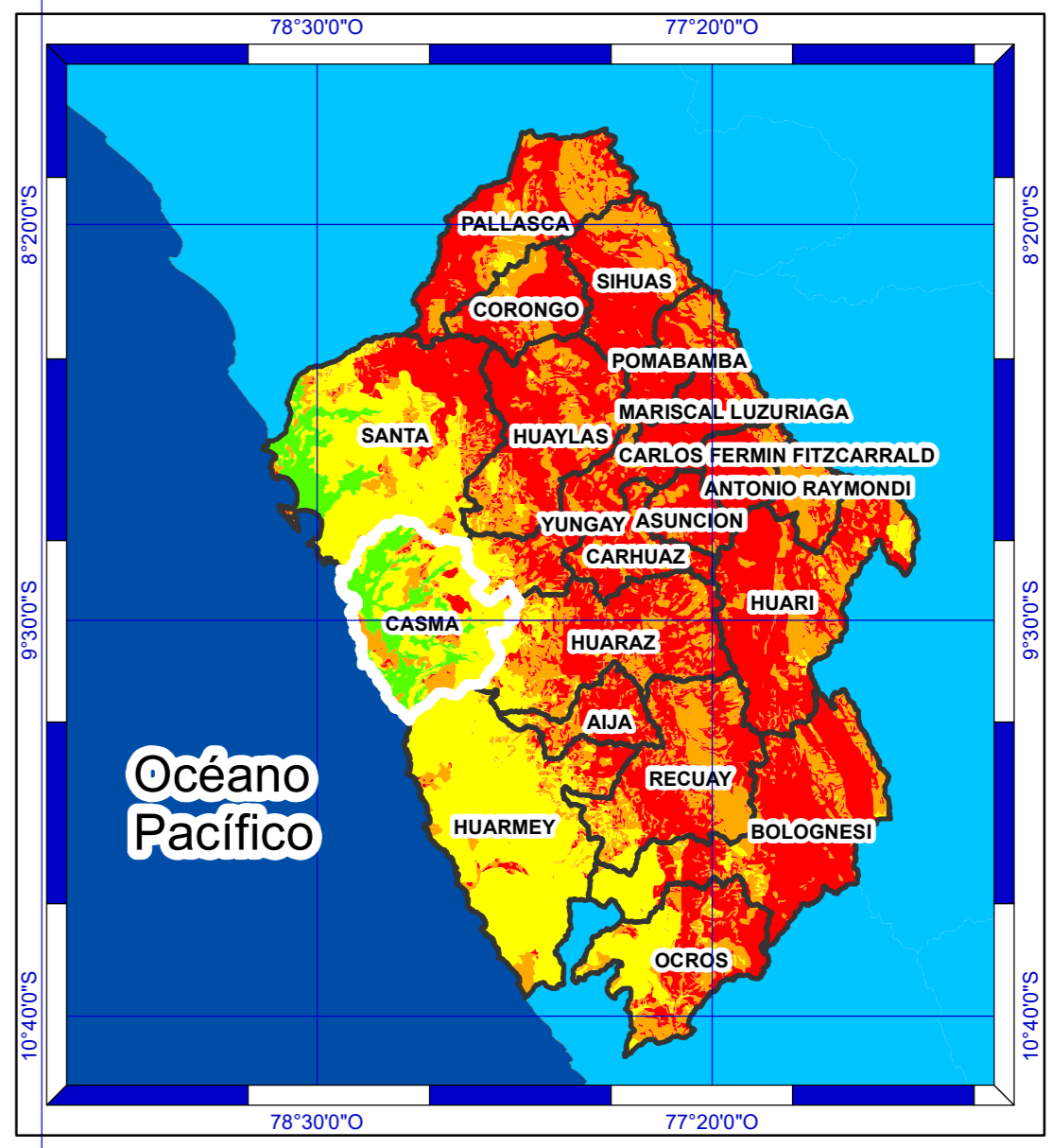
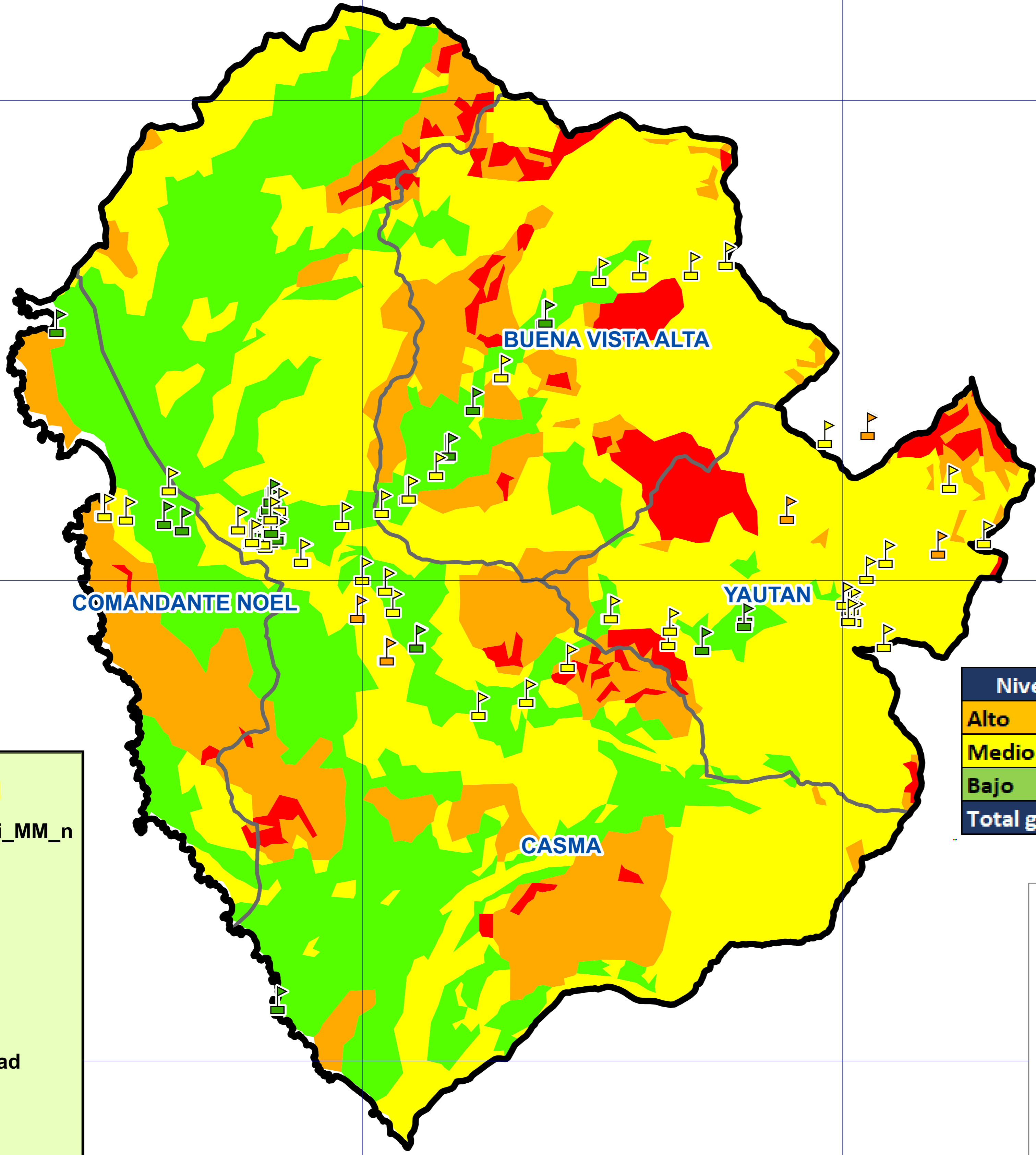


PROVINCIA CASMA

Mapa de Ancash



Identificación de los Locales Educativos



Leyenda

Locales Educativos Ri_MM_n

- Alto
- Medio
- Bajo

Provincia
 Distritos

Nivel de Susceptibilidad

- Muy alta
- Alta
- Media
- Baja

| Nivel de Riesgo | Locales Educativos | Total_Alumnos | Total_Docentes |
|----------------------|--------------------|---------------|----------------|
| Alto | 8 | 375 | 27 |
| Medio | 52 | 4,532 | 305 |
| Bajo | 24 | 8,876 | 439 |
| Total general | 84 | 13,783 | 771 |

ESCENARIO DE RIESGO POR LLUVIAS INTENSAS

MAPA DE ESCENARIO DE RIESGO POR MOVIMIENTOS EN MASA

Escala Gráfica: 0 1.25 2.5 5 7.5 10 Km

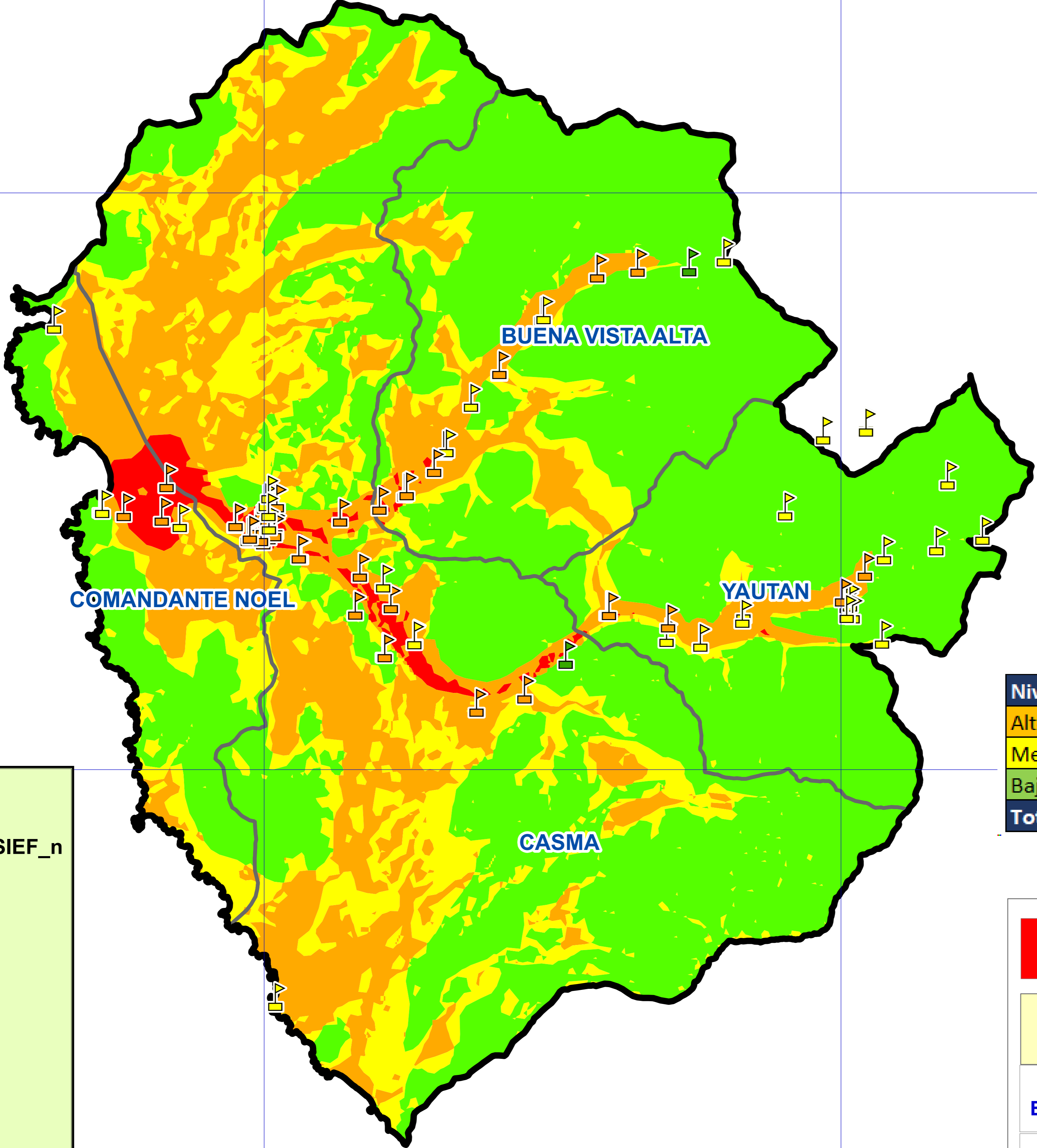
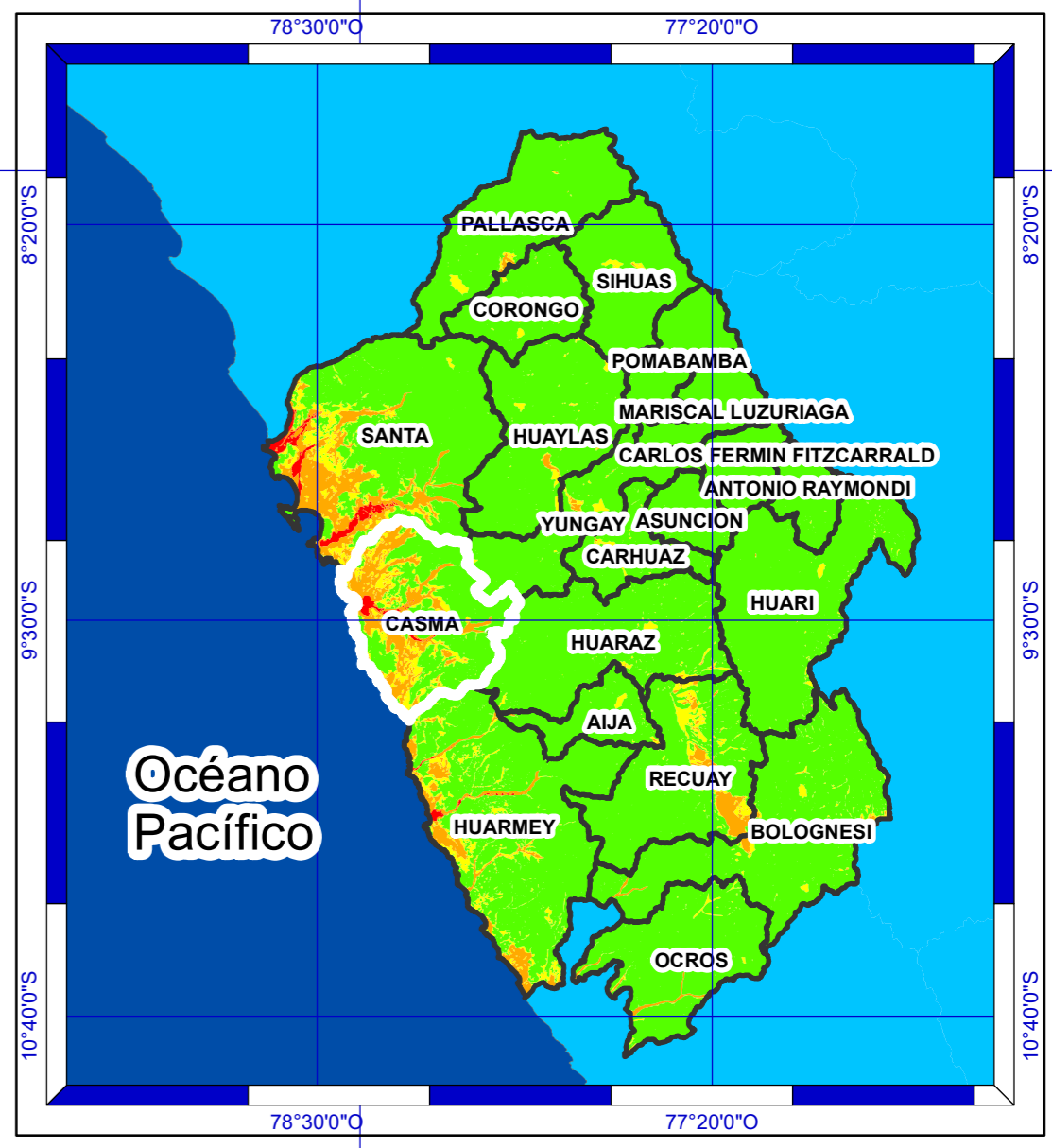
Fuente: **COES EDUCACIÓN**

Mapa:
36



PROVINCIA CASMA

Mapa de Ancash



Identificación de los Locales Educativos

| Nivel de Riesgo | Locales Educativos | Total_Alumnos | Total_Docentes |
|----------------------|--------------------|---------------|----------------|
| Alto | 42 | 7,945 | 411 |
| Medio | 39 | 5,694 | 343 |
| Bajo | 3 | 144 | 17 |
| Total general | 84 | 13,783 | 771 |

Leyenda

Locales Educativos Ri_SIEF_n

- Alto
- Medio
- Bajo

Provincia

Distritos

Nivel de Susceptibilidad

- Muy alta
- Alta
- Media
- Baja

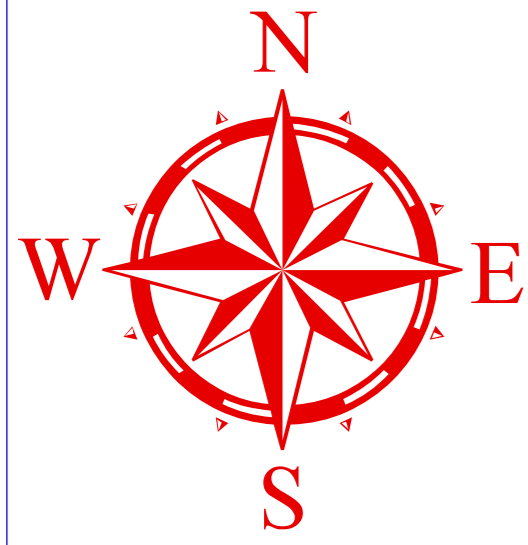
ESCENARIO DE RIESGO POR LLUVIAS INTENSAS

MAPA DE ESCENARIO DE RIESGO POR INUNDACIONES

Escala Gráfica: 0 20 40 80 120 160 Km

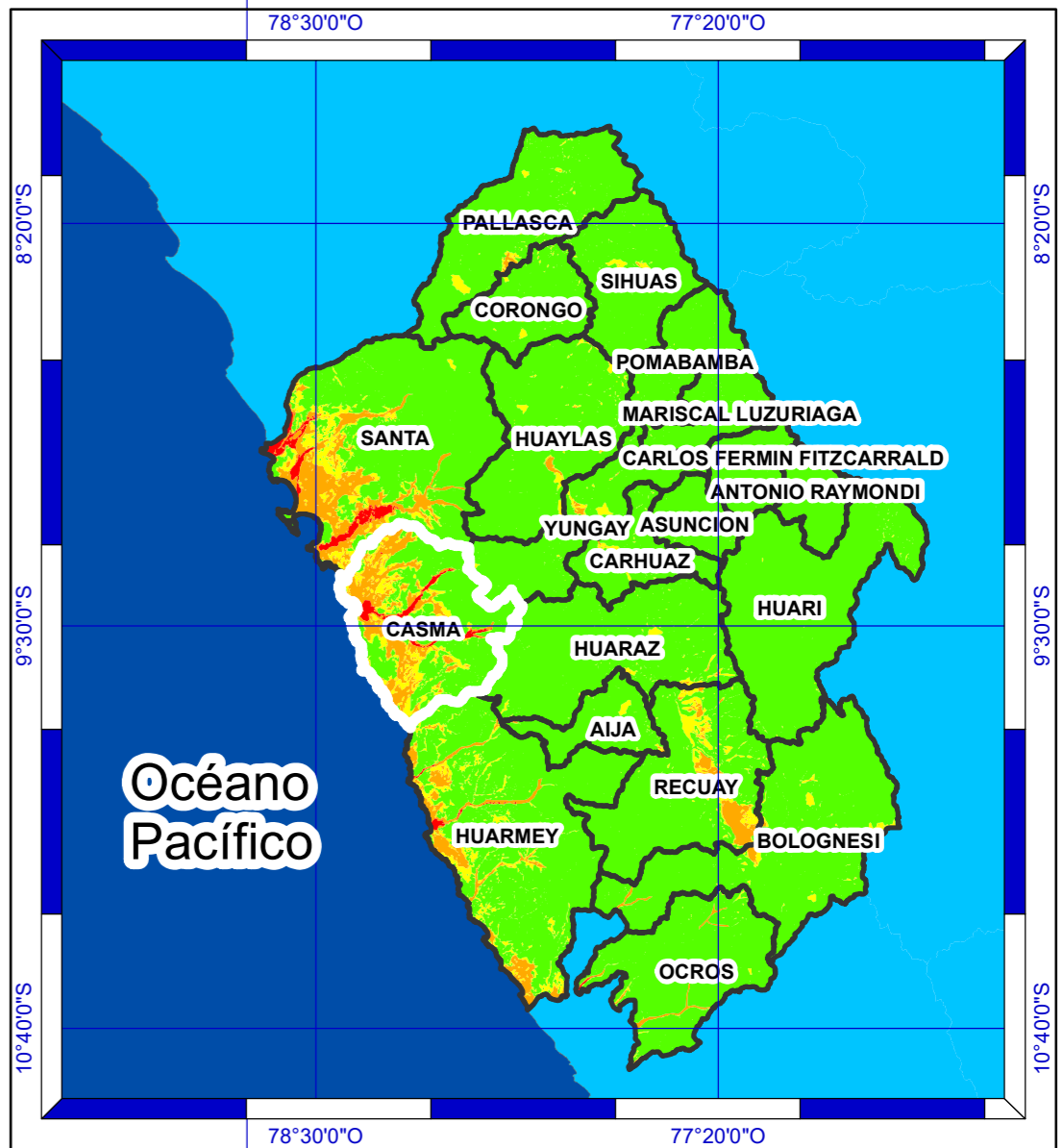
Fuente: **COES EDUCACIÓN**

Mapa: **37**

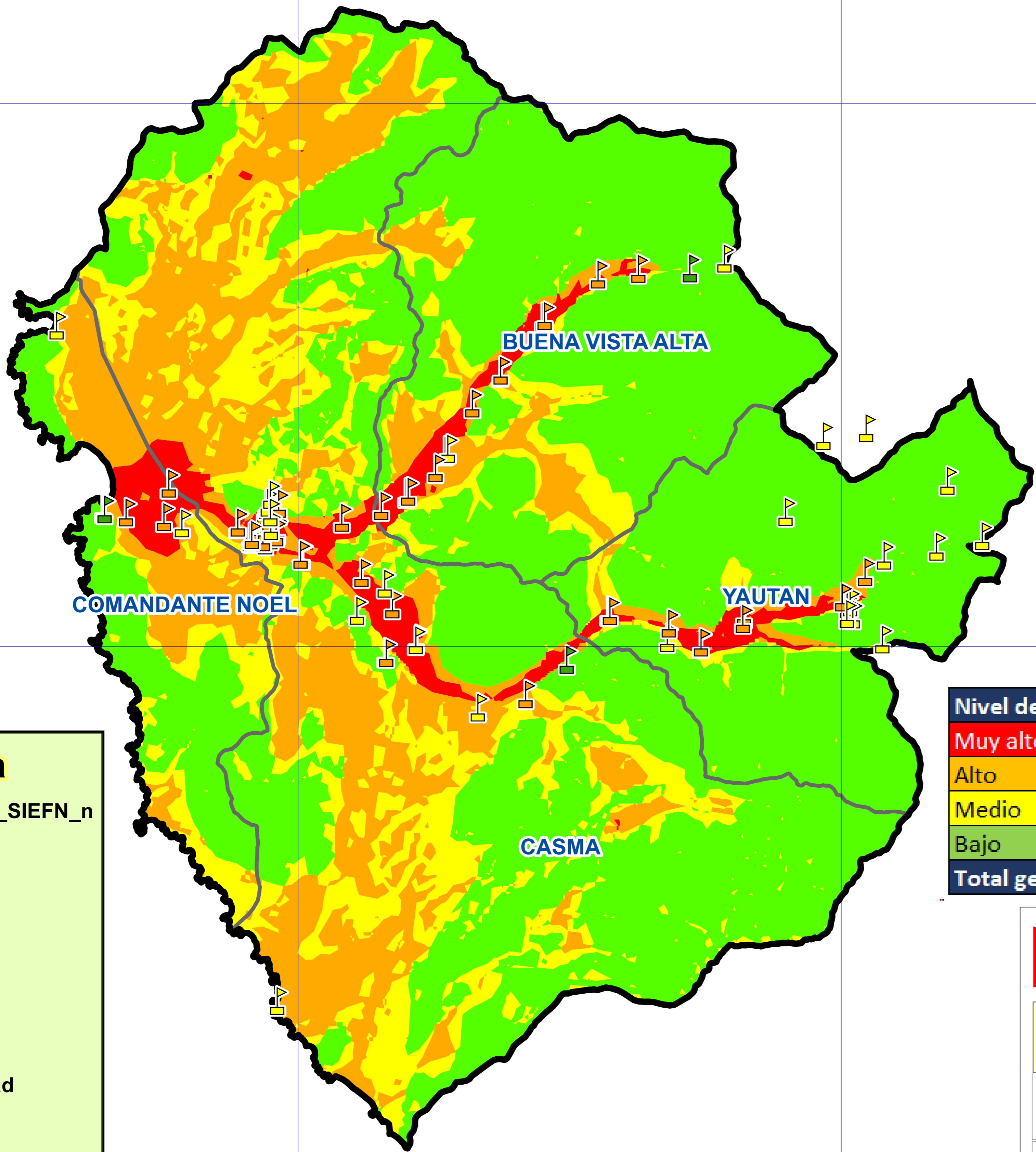


PROVINCIA CASMA

Mapa de Ancash



Identificación de los Locales Educativos



Legenda

Locales Educativos Ri_SIEFN_n

- Muy alto
- Alto
- Medio
- Bajo

Nivel de Susceptibilidad

- Muy alto
- Alto
- Medio
- Bajo

Provincia
 Distritos

| Nivel de Riesgo | Locales Educativos | Total_Alumnos | Total_Docentes |
|----------------------|--------------------|---------------|----------------|
| Muy alto | 1 | 31 | 2 |
| Alto | 45 | 6,955 | 387 |
| Medio | 34 | 6,485 | 350 |
| Bajo | 4 | 312 | 32 |
| Total general | 84 | 13,783 | 771 |

ESCENARIO DE RIESGO POR LLUVIAS INTENSAS

MAPA DE ESCENARIO DE RIESGO POR INUNDACIONES EN PERIODOS DEL FENÓMENO EL NIÑO

Escala Gráfica: 0 1.25 2.5 5 7.5 10 Km

Fuente: **COES EDUCACIÓN**

Mapa: **38**